

Manometer (analog) ▀ Typ SPG



Manometer (analog) Typ SPG (Anschluss unten)



Manometer (analog) Typ SPG (Anschluss hinten)

Produktbeschreibung

Anwendungsbereich

- mechanische Druckmessung

Produktmerkmale

- geeignet für ölhydraulische und gasförmige Medien, die Kupferlegierungen nicht angreifen
- erhältlich in den Nenngrößen 63 und 100 mm / 2,5 und 4 in
- Prozessanschluss: für BSP (G1/4 und G1/2), NPT (1/4 NPT und 1/2 NPT), SAE (7/16–20 UNF)
- Gehäuse aus Chromnickelstahl (1.4301)
- Sichtscheibe aus Acrylglas
- glyzeringefüllt
- Standard-Skalenplatte mit Druckangaben in bar und PSI
- auf Wunsch Lieferung mit Bügel- oder Flanschbefestigung

Hinweis: Einsatz mit anderen Medien auf Anfrage

Optionen

- Gummi-Schutzkappe
- alternative Skalenplattenausführungen
- Bügel- und Frontbefestigung separat als Einzelteil erhältlich

Technische Daten

- Druckmessgerät nach EN 837-1
- technische Änderungen vorbehalten

Genauigkeiten

SPG-063: 1.6 (± 1.6 % FS* nach EN 837-1)
 SPG-100: 1.0 (± 1.0 % FS* nach EN 837-1)

Zulässige Temperaturbereiche

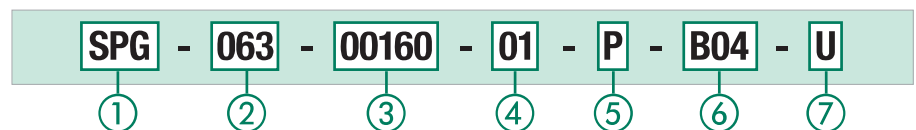
- Umgebungstemp.: -20 °C ... +60 °C / -4 °F ... +140 °F
- Medientemp.: max. +60 °C / max. +140 °F

Schutzart

- IP 65: für alle Manometer SPG-100 und SPG-063 > 16 bar / 232 PSI
 Schutzart IP 65: Staubsicht und geschützt gegen Strahlwasser für alle Manometer SPG-063 < 16 bar / 232 PSI aufgrund der Druckausgleichsöffnung
 Schutzart IP 54: Staub geschützt und geschützt gegen Spritzwasser

- IP 54

Bestellschlüssel



① Baureihe und Typ

Edelstahl-Manometer **SPG**

② Größe

Ø 63 mm, mit Anschluss G1/4 oder 1/4 NPT **063**
 Ø 100 mm, mit Anschluss G1/2 oder 1/2 NPT **100**

③ Druckbereich

Druckbereich Ausführung 01 - bar/PSI	Code	Druckbereich Ausführung 05 - PSI/bar	Code
-1 ... 1,5 bar / -14,5 ... 21 PSI	(-00001)-00001.5	-1,02 ... 0 bar / -30 inHg ... 0 PSI	30HG30
-1 ... 3 bar / -14,5 ... 43 PSI	(-00001)-00003	-1,02 ... 2,07 bar / -30 inHg ... 30 PSI	03030
0 ... 10 bar / 0 ... 145 PSI	00010	0 ... 2,07 bar / 0 ... 30 PSI	00030
0 ... 16 bar / 0 ... 232 PSI	00016	0 ... 4,14 bar / 0 ... 60 PSI	00060
0 ... 25 bar / 0 ... 362 PSI	00025	0 ... 6,89 bar / 0 ... 100 PSI	00100
0 ... 40 bar / 0 ... 580 PSI	00040	0 ... 11,03 bar / 0 ... 160 PSI	00160
0 ... 60 bar / 0 ... 870 PSI	00060	0 ... 13,79 bar / 0 ... 200 PSI	00200
0 ... 100 bar / 0 ... 1450 PSI	00100	0 ... 20,68 bar / 0 ... 300 PSI	00300
0 ... 160 bar / 0 ... 2320 PSI	00160	0 ... 34,74 bar / 0 ... 500 PSI	00500
0 ... 250 bar / 0 ... 3625 PSI	00250	0 ... 41,37 bar / 0 ... 600 PSI	00600
0 ... 400 bar / 0 ... 5801 PSI	00400	0 ... 68,95 bar / 0 ... 1000 PSI	01000
0 ... 600 bar / 0 ... 8702 PSI	00600	0 ... 103,42 bar / 0 ... 1500 PSI	01500
0 ... 680 bar / 0 ... 9862 PSI	00680	0 ... 137,90 bar / 0 ... 2000 PSI	02000
0 ... 700 bar / 0 ... 10152 PSI	00700	0 ... 206,84 bar / 0 ... 3000 PSI	03000
0 ... 1000 bar / 0 ... 14503 PSI	01000	0 ... 275,79 bar / 0 ... 4000 PSI	04000
		0 ... 344,74 bar / 0 ... 5000 PSI	05000
		0 ... 413,69 bar / 0 ... 6000 PSI	06000
		0 ... 517,11 bar / 0 ... 7500 PSI	07500
		0 ... 689,48 bar / 0 ... 10000 PSI	10000

Hinweis: Andere auf Anfrage. Angabe bezieht sich auf die jeweilige Druckeinheit der Aussenskala.

④ Ausführung der Skalenplatte

bar / PSI (bar aussen/PSI innen - Lieferstandard Europa) **01**
 bar **02**
 PSI **03**
 PSI / bar (PSI aussen/bar innen - Lieferstandard Nord Amerika) **05**
 kPa / PSI (kPa aussen/PSI innen) **10**

Hinweis: Andere auf Anfrage.

⑤ Anschluss

Anschluss unten **S**
 Anschluss hinten **P**

⑥ Prozessanschluss

G1/4 (nur SPG-063) **B04**
 G1/2 (nur SPG-100) **B08**
 1/4 NPT (nur SPG-063) **N04**
 1/2 NPT (nur SPG-100) **N08**
 7/16–20 UNF (nur SPG-063) **U04**

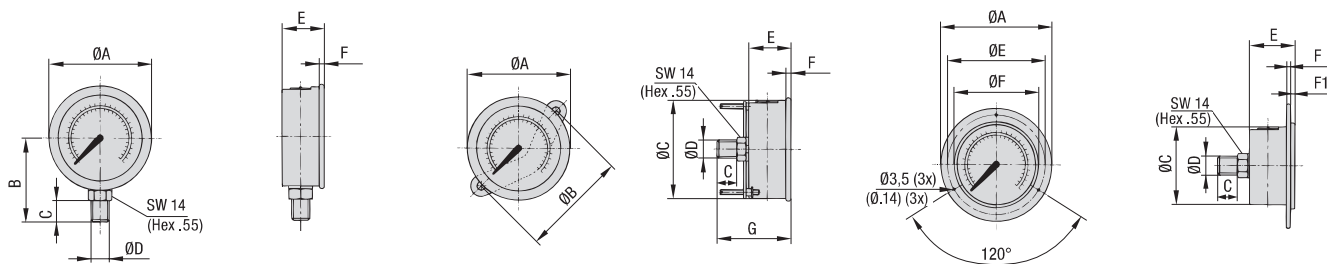
Hinweis: Andere auf Anfrage.

⑦ Zubehör

ohne Zubehör **(ohne)**
 Bügelbefestigung **U**
 Befestigungsrand vorne (nur für Anschluss hinten) **F**
 Befestigungsrand hinten **R**
 Bügelbefestigung und Befestigungsrand vorne (nur für Anschluss hinten) **UF**
 Gummi-Schutzkappe (nur für Anschluss unten) **G**

* FS = Full Scale = Messbereichsendwert

Manometer (analog) ■ Typ SPG



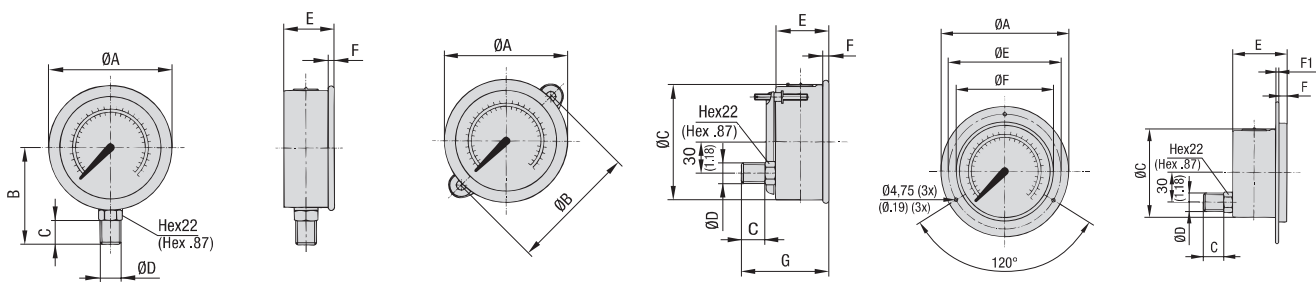
SPG-063 ... S ...

SPG-063 ... P ... U

SPG-063 ... P ... F

Abmessungen SPG-063

Ausführung Manometer	Abmessung (mm/in)											
	ØA	ØB	ØC	ØD	ØE	ØF	B	C	E	F	F1	G
SPG-063	69	-	-	G1/4	-	-	54	15	32	6,5	-	-
	2.72	-	-	1/4 NPT	-	-	2.13	.59	1.26	.26	-	-
				7/16-20 UNF								
SPG-063 ... U	69	72	62	G1/4	-	-	-	15	32	6,5	-	56
	2.72	2.83	2.44	1/4 NPT	-	-	-	.59	1.26	.26	-	2.20
				7/16-20 UNF								
SPG-063 ... F	85	-	62	G1/4	75	68	-	15	32	1	6,5	-
	3.35	-	2.44	1/4 NPT	2.95	2.68	-	.59	1.26	.04	.26	-
				7/16-20 UNF								



SPG-100 ... S ...

SPG-100 ... P ... U

SPG-100 ... P ... F

Abmessungen SPG-100

Ausführung Manometer	Abmessung (mm/in)											
	ØA	ØB	ØC	ØD	ØE	ØF	B	C	E	F	F1	G
SPG-100	107	-	-	G1/2	-	-	87	23	48	8	-	-
	4.21	-	-	1/2 NPT	-	-	3.43	.91	1.89	.31	-	-
SPG-100 ... U	107	107	100	G1/2	-	-	-	23	48	8	-	81,5
	4.21	4.21	3.94	1/2 NPT	-	-	-	.91	1.89	.31	-	3.21
SPG-100 ... F	132	-	100	G1/2	116	107	-	23	48	8	1,25	-
	5.20	-	3.94	1/2 NPT	4.57	4.21	-	.91	1.89	.31	.05	-

* FS = Full Scale = Messbereichsendwert
 Maßzeichnung: Alle Abmessungen in mm (in).