
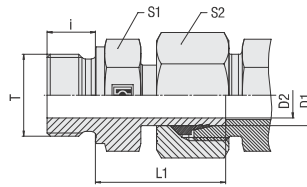


	Gerade Einschraubverschraubung mit Rohransatz	
	FI-EGE	2
	Whitworth-Rohrgewinde (zylindrisch) / Metallische Dichtkante FI-EGE-...-R	2
	Metrisches Gewinde (zylindrisch) / Metallische Dichtkante FI-EGE-...-M	3
	Whitworth-Rohrgewinde (zylindrisch) / Profildichtring FI-EGE-...-R-WD	4
	Metrisches Gewinde (zylindrisch) / Profildichtring FI-EGE-...-M-WD	5
	NPT-Gewinde FI-EGE-...-N	6
	Gerade Reduzierschraubung mit Rohransatz FI-REDS	7
	Einstellbare Winkelverschraubung mit Rohransatz	
	FI-EW	11
	Einstellbare T-Verschraubung mit Rohransatz	
	FI-ET	12
	Einstellbare L-Verschraubung mit Rohransatz	
	FI-EL	13

Gerade Einschraubverschraubung mit Rohransatz
Typ FI-EGE-...-R • Baureihen L / S



Bestellschlüssel

***FI-EGE*-10*L*R*-W3*-SV**

- * Gerade Einschraubverschraubung mit Rohransatz **FI-EGE**
- * Rohr-Außendurchmesser D1 (in mm) **-10**
- * Baureihe Leichte Baureihe **L**
Schwere Baureihe **S**
- * Gewindeausführung Whitworth-Rohrgewinde (zylindrisch) **R**
- Abweichende Gewindegrößen bitte angeben, z.B. R1/8!
- * Werkstoff Stahl, Zink/Nickel-beschichtet **-W3**
- Bitte wenden Sie sich an STAUFF für alternative Werkstoffe und Oberflächen.
- * Konfektionierung Rohransatz werkseitig vormontiert mit Schneidring / Überwurfmutter **-SV**

Whitworth-Rohrgewinde (zylindrisch)

Metallische Dichtkante

Baureihe	Rohr-Ø (mm/in)	PN (PB) (bar/Pst)	Abmessungen						Drehm. (N·m/r.t.t.)	Gewicht (kg/lbs) ca. per 100 ¹	Bestellbezeichnungen ²
			Gewinde T	D2	L1	i	S1	S2			
L	6	315	G 1/8	3,5	24,5	8	14	14	18	2,50	FI-EGE-06LR-W3-SV
	.24	4568		.14	.96	.31	.55	.55	13,3	5,50	
	8	315	G 1/4	4,5	29,5	12	19	17	35	5,53	FI-EGE-08LR-W3-SV
	.31	4568		.18	1.16	.47	.75	.67	25,9	12,17	
	10	315	G 1/4	7	27,5	12	19	19	35	5,11	FI-EGE-10LR-W3-SV
	.39	4568		.28	1.08	.47	.75	.75	25,9	11,23	
	12	315	G 3/8	7,5	34	12	22	22	70	8,25	FI-EGE-12LR-W3-SV
	.47	4568		.30	1.34	.47	.87	.87	51,8	18,15	
	15	315	G 1/2	11	32	14	27	27	110	13,02	FI-EGE-15LR-W3-SV
	.59	4568		.43	1.26	.55	1.06	1.06	81,4	28,65	
	18	315	G 1/2	14	31,5	14	27	32	110	13,86	FI-EGE-18LR-W3-SV
	.71	4568		.55	1.24	.55	1.06	1.26	81,4	30,48	
	22	160	G 3/4	18	32,5	16	32	36	180	19,98	FI-EGE-22LR-W3-SV
	.87	2320		.71	1.28	.63	1.26	1.42	133,2	43,96	
	28	160	G 1	23	35	18	41	41	330	27,39	FI-EGE-28LR-W3-SV
	1.10	2320		.91	1.38	.71	1.61	1.61	244,2	60,26	
	35	160	G 1 1/4	29,5	42,5	20	50	50	540	47,03	FI-EGE-35LR-W3-SV
	1.38	2320		1.16	1.67	.79	1.97	1.97	399,6	103,47	
42	160	G 1 1/2	35,5	46,5	22	55	60	630	72,00	FI-EGE-42LR-W3-SV	
1.65	2320		1.40	1.83	.87	2.17	2.36	466,2	158,40		
S	6	PB630	G 1/4	3,5	27	12	19	17	55	4,98	FI-EGE-06SR-W3-SV
	.24	PB9135		.14	1.06	.47	.75	.67	40,7	10,96	
	8	PB630	G 1/4	4,5	29,5	12	19	19	55	5,98	FI-EGE-08SR-W3-SV
	.31	PB9135		.18	1.16	.47	.75	.75	40,7	13,16	
	10	PB630	G 3/8	6,5	32	12	22	22	90	8,81	FI-EGE-10SR-W3-SV
	.39	PB9135		.26	1.26	.47	.87	.87	66,6	19,39	
	12	PB630	G 3/8	7,5	34	12	22	24	90	10,01	FI-EGE-12SR-W3-SV
	.47	PB9135		.30	1.34	.47	.87	.94	66,6	22,01	
	14	PB630	G 1/2	9,5	36,5	14	27	27	130	13,95	FI-EGE-14SR-W3-SV
	.55	PB9135		.37	1.44	.55	1.06	1.06	96,2	30,69	
	16	PB400	G 1/2	11,5	37	14	27	30	130	16,94	FI-EGE-16SR-W3-SV
	.63	PB5800		.45	1.46	.55	1.06	1.18	96,2	37,28	
	20	PB400	G 3/4	15,5	43	16	32	36	270	26,98	FI-EGE-20SR-W3-SV
	.79	PB5800		.61	1.69	.63	1.26	1.42	199,8	59,36	
	25	PB400	G 1	18	48	18	41	46	340	49,03	FI-EGE-25SR-W3-SV
	.98	PB5800		.71	1.89	.71	1.61	1.81	251,6	107,87	
	30	PB400	G 1 1/4	23,5	51	20	50	50	540	69,13	FI-EGE-30SR-W3-SV
	1.18	PB5800		.93	2.01	.79	1.97	1.97	399,6	152,08	
38	PB315	G 1 1/2	29	60	22	55	60	700	98,20	FI-EGE-38SR-W3-SV	
1.50	PB4568		1.14	2.36	.87	2.17	2.36	518,0	216,04		

¹ Gewichte mit Schneidring und Überwurfmutter (werkseitig am Rohransatz vormontiert).

² Standard-Lieferumfang: Verschraubungskörper mit Schneidring und Überwurfmutter am Rohransatz.

Einschraubstutzen: DIN 3852-2 (Form B) / ISO 1179-4 (Typ B)
Einschraubloch: DIN 3852-2 (Form X) / ISO 1179-1

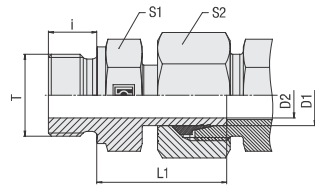
Empfohlene Drehmomente gelten für Gegenwerkstoff Stahl.

Bitte beachten Sie: Verschraubungen mit Rohransatz werden werkseitig mit Schneidring und Überwurfmutter montiert.



Überwurfmutter am Rohransatz bitte um 1/12 Umdrehung (entspricht 30°) über den Druckpunkt hinaus anziehen.

Gerade Einschraubverschraubung mit Rohransatz
Typ FI-EGE-...-M ▪ Baureihen L / S



Metallische Dichtkante

Metrisches Gewinde (zylindrisch)

Bau- reihe	Rohr-Ø (mm/in)	PN (PB) (bar/PSI)	Abmessungen (mm/in)						Drehm. (N·m/ft·lb)	Gewicht (kg/lbs) ca. per 100 ¹	Bestellbezeichnungen ²
			Gewinde T	D2	L1	i	S1	S2			
L	6	315	M 10 x 1	3,5	24,5	8	14	14	18	2,54	FI-EGE-06LM-W3-SV
	.24	4568		.14	.96	.31	.55	.55	13,3	5,59	
	8	315	M 12 x 1,5	5,5	26,5	12	17	17	30	4,34	FI-EGE-08LM-W3-SV
	.31	4568		.22	1.04	.47	.67	.67	22.2	9.55	
	10	315	M 14 x 1,5	7	27,5	12	19	19	45	5,29	FI-EGE-10LM-W3-SV
	.39	4568		.28	1.08	.47	.75	.75	33.3	11.63	
	12	315	M 16 x 1,5	9	30,5	12	22	22	65	7,95	FI-EGE-12LM-W3-SV
	.47	4568		.35	1.20	.47	.87	.87	48.1	17.48	
	15	315	M 18 x 1,5	11	31,5	12	24	27	80	10,25	FI-EGE-15LM-W3-SV
	.59	4568		.43	1.24	.47	.94	1.06	59.2	22.55	
	18	315	M 22 x 1,5	14	31,5	14	27	32	140	14,82	FI-EGE-18LM-W3-SV
	.71	4568		.55	1.24	.55	1.06	1.26	103.6	32.60	
	22	160	M 26 x 1,5	18	32,5	16	32	36	190	19,57	FI-EGE-22LM-W3-SV
	.87	2320		.71	1.28	.63	1.26	1.42	140.6	43.06	
	28	160	M 33 x 2	23	35	18	41	41	340	28,94	FI-EGE-28LM-W3-SV
	1.10	2320		.91	1.38	.71	1.61	1.61	251.6	63.67	
	35	160	M 42 x 2	29,5	42,5	20	50	50	500	47,56	FI-EGE-35LM-W3-SV
	1.38	2320		1.16	1.67	.79	1.97	1.97	370.0	104.63	
42	160	M 48 x 2	35,5	46,5	22	55	60	630	67,00	FI-EGE-42LM-W3-SV	
1.65	2320		1.40	1.83	.87	2.17	2.36	466.2	147.40		
S	6	PB630	M 12 x 1,5	3,5	27	12	17	17	35	4,51	FI-EGE-06SM-W3-SV
	.24	PB9135		.14	1.06	.47	.67	.67	25.9	9.92	
	8	PB630	M 14 x 1,5	4,5	29,5	12	19	19	55	6,30	FI-EGE-08SM-W3-SV
	.31	PB9135		.18	1.16	.47	.75	.75	40.7	13.85	
	10	PB630	M 16 x 1,5	6,5	32	12	22	22	70	8,79	FI-EGE-10SM-W3-SV
	.39	PB9135		.26	1.26	.47	.87	.87	51.8	19.33	
	12	PB630	M 18 x 1,5	7,5	34	12	24	24	110	11,24	FI-EGE-12SM-W3-SV
	.47	PB9135		.30	1.34	.47	.94	.94	81.4	24.73	
	14	PB630	M 20 x 1,5	9,5	36,5	14	27	27	150	15,53	FI-EGE-14SM-W3-SV
	.55	PB9135		.37	1.44	.55	1.06	1.06	111.0	34.17	
	16	PB400	M 22 x 1,5	11,5	37	14	27	30	170	17,47	FI-EGE-16SM-W3-SV
	.63	PB5800		.45	1.46	.55	1.06	1.18	125.8	38.43	
	20	PB400	M 27 x 2	15,5	43	16	32	36	270	27,28	FI-EGE-20SM-W3-SV
	.79	PB5800		.61	1.69	.63	1.26	1.42	199.8	60.02	
	25	PB400	M 33 x 2	18	48	18	41	46	410	51,00	FI-EGE-25SM-W3-SV
	.98	PB5800		.71	1.89	.71	1.61	1.81	303.4	112.20	
	30	PB400	M 42 x 2	23,5	51	20	50	50	540	69,54	FI-EGE-30SM-W3-SV
	1.18	PB5800		.93	2.01	.79	1.97	1.97	399.6	152.98	
38	PB315	M 48 x 2	29	60	22	55	60	700	99,38	FI-EGE-38SM-W3-SV	
1.50	PB4568		1.14	2.36	.87	2.17	2.36	518.0	218.64		

Bestellschlüssel

FI-EGE-10*L*M*-W3*-SV

- * Gerade Einschraubverschraubung mit Rohransatz **FI-EGE**
- * Rohr-Außendurchmesser D1 (in mm) **-10**
- * Baureihe Leichte Baureihe **L**
Schwere Baureihe **S**
- * Gewindeausführung Metrisches Gewinde (zylindrisch) **M**
Abweichende Gewindegrößen bitte angeben, z.B. M12x1.5!
- * Werkstoff Stahl, Zink/Nickel-beschichtet **-W3**
- Bitte wenden Sie sich an STAUFF für alternative Werkstoffe und Oberflächen.
- * Konfektionierung Rohransatz werkseitig vormontiert mit Schneidring / Überwurfmutter **-SV**

¹ Gewichte mit Schneidring und Überwurfmutter (werkseitig am Rohransatz vormontiert).

² Standard-Lieferumfang: Verschraubungskörper mit Schneidring und Überwurfmutter am Rohransatz.

Einschraubstutzen: DIN 3852-1 (Form B) / ISO 9974-3 (Typ B)
Einschraubloch: DIN 3852-1 (Form X) / ISO 9974-1

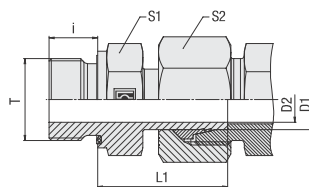
Empfohlene Drehmomente gelten für Gegenwerkstoff Stahl.

Bitte beachten Sie: Verschraubungen mit Rohransatz werden werkseitig mit Schneidring und Überwurfmutter montiert.



Überwurfmutter am Rohransatz bitte um 1/12 Umdrehung (entspricht 30°) über den Druckpunkt hinaus anziehen.

Gerade Einschraubverschraubung mit Rohransatz
Typ FI-EGE-...-R-WD - Baureihen L / S



Bestellschlüssel

***FI-EGE*-10*L*R*-WD*-B*-W3*-SV**

* Gerade Einschraubverschraubung mit Rohransatz **FI-EGE**

* Rohr-Außendurchmesser D1 (in mm) **-10**

* Baureihe Leichte Baureihe **L**
Schwere Baureihe **S**

* Gewindeausführung Whitworth-Rohrgewinde (zylindrisch) **R**

Abweichende Gewindegrößen bitte angeben, z.B. R1/8!

* Dichtungsart Profildichtring **-WD**

* Dichtungswerkstoff NBR (Buna-N®) **-B**
FKM (Viton®) **-V**
EPDM **-E**

* Werkstoff Stahl, Zink/Nickel-beschichtet **-W3**

Bitte wenden Sie sich an STAUFF für alternative Werkstoffe und Oberflächen.

* Konfektionierung Rohransatz werkseitig vormontiert mit Schneidring / Überwurfmutter **-SV**

Ersatzteile / Zubehör



Profildichtring
Typ **WDG**

Seite 206

Whitworth-Rohrgewinde (zylindrisch)

Profildichtring

Baureihe	Rohr-Ø (mm/in)	PN (bar/Pst)	Abmessungen (mm/in)						Drehm. (N·m/lb·ft)	Gewicht (kg/lbs) ca.	Bestellbezeichnungen ²
			Gewinde T	D2	L1	i	S1	S2			
L	6	315	G 1/8	3,5	24,5	8	14	14	18	2,29	FI-EGE-06LR-WD-B-W3-SV
	.24	4568		.14	.96	.31	.55	.55	13,3	5,04	
	8	315	G 1/4	4,5	29,5	12	19	17	35	4,43	FI-EGE-08LR-WD-B-W3-SV
	.31	4568		.18	1.16	.47	.75	.67	25,9	9,75	
	10	315	G 1/4	7	27,5	12	19	19	35	5,04	FI-EGE-10LR-WD-B-W3-SV
	.39	4568		.28	1.08	.47	.75	.75	25,9	11,09	
	12	315	G 3/8	7,5	34	12	22	22	70	9,23	FI-EGE-12LR-WD-B-W3-SV
	.47	4568		.30	1.34	.47	.87	.87	51,8	20,31	
	15	315	G 1/2	11	32	14	27	27	90	13,01	FI-EGE-15LR-WD-B-W3-SV
	.59	4568		.43	1.26	.55	1.06	1.06	66,6	28,62	
	18	315	G 1/2	14	31,5	14	27	27	90	13,89	FI-EGE-18LR-WD-B-W3-SV
	.71	4568		.55	1.24	.55	1.06	1.06	66,6	30,55	
	22	160	G 3/4	18	32,5	16	32	36	180	19,63	FI-EGE-22LR-WD-B-W3-SV
	.87	2320		.71	1.28	.63	1.26	1.42	133,2	43,19	
	28	160	G 1	23	35	18	41	41	310	28,64	FI-EGE-28LR-WD-B-W3-SV
	1.10	2320		.91	1.38	.71	1.61	1.61	229,4	63,02	
	35	160	G 1 1/4	29,5	42,5	20	50	50	450	46,03	FI-EGE-35LR-WD-B-W3-SV
	1.38	2320		1.16	1.67	.79	1.97	1.97	333,0	101,26	
	42	160	G 1 1/2	35,5	46,5	22	55	60	540	69,40	FI-EGE-42LR-WD-B-W3-SV
	1.65	2320		1.40	1.83	.87	2.17	2.36	399,6	152,68	
S	6	630	G 1/4	3,5	27	12	19	17	55	4,95	FI-EGE-06SR-WD-B-W3-SV
	.24	9135		.14	1.06	.47	.75	.67	40,7	10,89	
	8	630	G 1/4	4,5	29,5	12	19	19	55	5,95	FI-EGE-08SR-WD-B-W3-SV
	.31	9135		.18	1.16	.47	.75	.75	40,7	13,09	
	10	630	G 3/8	6,5	32	12	22	22	80	8,71	FI-EGE-10SR-WD-B-W3-SV
	.39	9135		.26	1.26	.47	.87	.87	59,2	19,15	
	12	630	G 3/8	7,5	34	12	22	24	80	10,02	FI-EGE-12SR-WD-B-W3-SV
	.47	9135		.30	1.34	.47	.87	.94	59,2	22,05	
	14	630	G 1/2	9,5	36,5	14	27	27	115	15,40	FI-EGE-14SR-WD-B-W3-SV
	.55	9135		.37	1.44	.55	1.06	1.06	85,1	33,88	
	16	400	G 1/2	11,5	37	14	27	30	115	16,88	FI-EGE-16SR-WD-B-W3-SV
	.63	5800		.45	1.46	.55	1.06	1.18	85,1	37,13	
	20	400	G 3/4	15,5	43	16	32	36	180	26,88	FI-EGE-20SR-WD-B-W3-SV
	.79	5800		.61	1.69	.63	1.26	1.42	133,2	59,14	
	25	400	G 1	18	48	18	41	46	310	48,81	FI-EGE-25SR-WD-B-W3-SV
	.98	5800		.71	1.89	.71	1.61	1.81	229,4	107,38	
	30	400	G 1 1/4	23,5	51	20	50	50	450	62,10	FI-EGE-30SR-WD-B-W3-SV
	1.18	5800		.93	2.01	.79	1.97	1.97	333,0	202,62	
	38	315	G 1 1/2	29	60	22	55	60	540	97,70	FI-EGE-38SR-WD-B-W3-SV
	1.50	4568		1.14	2.36	.87	2.17	2.36	399,6	214,94	

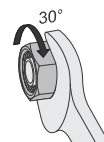
¹ Gewichte mit Schneidring und Überwurfmutter (werkseitig am Rohransatz vormontiert).

² Standard-Lieferumfang: Verschraubungskörper mit Schneidring und Überwurfmutter am Rohransatz.

Einschraubstutzen: ISO 1179-2 (Typ E)
Einschraubloch: ISO 1179-1

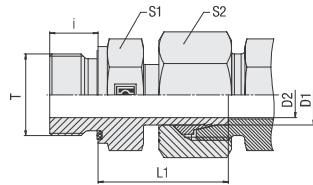
Empfohlene Drehmomente gelten für Gegenwerkstoff Stahl.

Bitte beachten Sie: Verschraubungen mit Rohransatz werden werkseitig mit Schneidring und Überwurfmutter montiert.



Überwurfmutter am Rohransatz bitte um 1/12 Umdrehung (entspricht 30°) über den Druckpunkt hinaus anziehen.

Gerade Einschraubverschraubung mit Rohransatz
Typ FI-EGE-...-M-WD - Baureihen L / S



Profildichtring

Metrisches Gewinde (zylindrisch)

Bau- reihe	Rohr-Ø (mm/in)	PN (bar/PSI)	Abmessungen (mm/in) Gewinde T	D2	L1	i	S1	S2	Drehm. (N·m/ft·lb.) Gewinde T	Gewicht (kg/lbs) Ca. per 100 ¹	Bestellbezeichnungen ²
L	6	315	M 10 x 1	3,5	24,5	8	14	14	18	2,30	FI-EGE-06LM-WD-B-W3-SV
	.24	4568		.14	.96	.31	.55	.55	13,3	5,06	
	8	315	M 12 x 1,5	5,5	26,5	12	17	17	25	3,90	FI-EGE-08LM-WD-B-W3-SV
	.31	4568		.22	1.04	.47	.67	.67	18,5	8,58	
	10	315	M 14 x 1,5	7	27,5	12	19	19	45	4,99	FI-EGE-10LM-WD-B-W3-SV
	.39	4568		.28	1.08	.47	.75	.75	33,3	10,97	
	12	315	M 16 x 1,5	9	30,5	12	22	22	55	7,18	FI-EGE-12LM-WD-B-W3-SV
	.47	4568		.35	1.20	.47	.87	.87	40,7	15,79	
	15	315	M 18 x 1,5	11	31,5	12	24	27	70	10,25	FI-EGE-15LM-WD-B-W3-SV
	.59	4568		.43	1.24	.47	.94	1.06	51,8	22,55	
	18	315	M 22 x 1,5	14	31,5	14	27	32	125	13,62	FI-EGE-18LM-WD-B-W3-SV
	.71	4568		.55	1.24	.55	1.06	1.26	92,5	29,97	
	22	160	M 26 x 1,5	18	32,5	16	32	36	180	10,60	FI-EGE-22LM-WD-B-W3-SV
	.87	2320		.71	1.28	.63	1.26	1.42	133,2	23,32	
	28	160	M 33 x 2	23	35	18	41	41	310	30,26	FI-EGE-28LM-WD-B-W3-SV
	1.10	2320		.91	1.38	.71	1.61	1.61	229,4	66,57	
	35	160	M 42 x 2	29,5	42,5	20	50	50	450	47,17	FI-EGE-35LM-WD-B-W3-SV
	1.38	2320		1.16	1.67	.79	1.97	1.97	333,0	103,77	
42	160	M 48 x 2	35,5	46,5	22	55	60	540	77,85	FI-EGE-42LM-WD-B-W3-SV	
1.65	2320		1.40	1.83	.87	2.17	2.36	399,6	171,26		
S	6	630	M 12 x 1,5	3,5	27	12	17	17	35	4,34	FI-EGE-06SM-WD-B-W3-SV
	.24	9135		.14	1.06	.47	.67	.67	25,9	9,54	
	8	630	M 14 x 1,5	4,5	29,5	12	19	19	55	5,90	FI-EGE-08SM-WD-B-W3-SV
	.31	9135		.18	1.16	.47	.75	.75	40,7	12,98	
	10	630	M 16 x 1,5	6,5	32	12	22	22	70	8,20	FI-EGE-10SM-WD-B-W3-SV
	.39	9135		.26	1.26	.47	.87	.87	51,8	18,04	
	12	630	M 18 x 1,5	7,5	34	12	24	24	90	10,97	FI-EGE-12SM-WD-B-W3-SV
	.47	9135		.30	1.34	.47	.94	.94	66,6	24,14	
	14	630	M 20 x 1,5	9,5	36,5	14	27	27	125	15,57	FI-EGE-14SM-WD-B-W3-SV
	.55	9135		.37	1.44	.55	1.06	1.06	92,5	34,25	
	16	630	M 22 x 1,5	11,5	37	14	27	30	135	16,20	FI-EGE-16SM-WD-B-W3-SV
	.63	9135		.45	1.46	.55	1.06	1.18	99,9	35,64	
	20	400	M 27 x 2	15,5	43	16	32	36	180	27,06	FI-EGE-20SM-WD-B-W3-SV
	.79	5800		.61	1.69	.63	1.26	1.42	133,2	59,54	
	25	400	M 33 x 2	18	48	18	41	46	310	48,60	FI-EGE-25SM-WD-B-W3-SV
	.98	5800		.71	1.89	.71	1.61	1.81	229,4	106,92	
	30	400	M 42 x 2	23,5	51	20	50	50	450	69,15	FI-EGE-30SM-WD-B-W3-SV
	1.18	5800		.93	2.01	.79	1.97	1.97	333,0	152,13	
38	315	M 48 x 2	29	60	22	55	60	540	110,29	FI-EGE-38SM-WD-B-W3-SV	
1.50	4568		1.14	2.36	.87	2.17	2.36	399,6	242,65		

Bestellschlüssel

FI-EGE-10*L*M*-WD*-B*-W3*-SV

* Gerade Einschraubverschraubung mit Rohransatz FI-EGE

* Rohr-Außendurchmesser D1 (in mm) -10

* Baureihe Leichte Baureihe L
Schwere Baureihe S

* Gewindeausführung Metrisches Gewinde (zylindrisch) M

Abweichende Gewindegrößen bitte angeben, z.B. M12x1.5!

* Dichtungstyp Profildichtring -WD

* Dichtungswerkstoff NBR (Buna-N®) -B
FKM (Viton®) -V
EPDM -E

* Werkstoff Stahl, Zink/Nickel-beschichtet -W3

Bitte wenden Sie sich an STAUFF für alternative Werkstoffe und Oberflächen.

* Konfektionierung Rohransatz werkseitig vormontiert mit Schneidring / Überwurfmutter -SV

Ersatzteile / Zubehör



Profildichtring
Typ WDG

Seite 206

¹ Gewichte mit Schneidring und Überwurfmutter (werkseitig am Rohransatz vormontiert).

² Standard-Lieferumfang: Verschraubungskörper mit Schneidring und Überwurfmutter am Rohransatz.

Einschraubstutzen: ISO 9974-2 (Typ E)

Einschraubloch: ISO 9974-1

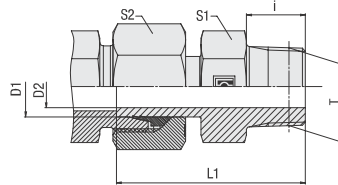
Empfohlene Drehmomente gelten für Gegenwerkstoff Stahl.

Bitte beachten Sie: Verschraubungen mit Rohransatz werden werkseitig mit Schneidring und Überwurfmutter montiert.



Überwurfmutter am Rohransatz bitte um 1/12 Umdrehung (entspricht 30°) über den Druckpunkt hinaus anziehen.

Gerade Einschraubverschraubung mit Rohransatz
Typ FI-EGE-...-N ■ Baureihen L / S



Bestellschlüssel

FI-EGE-10*L*1/4*N*-W3*-SV

- * Gerade Einschraubverschraubung mit Rohransatz **FI-EGE**
- * Rohr-Außendurchmesser D1 (in mm) **-10**
- * Baureihe Leichte Baureihe **L**
Schwere Baureihe **S**
- * Gewindegröße entsprechend Maßtabelle **1/4**
Gewindegröße bitte stets angeben, z.B. 1/4!
- * Gewindeausführung NPT-Gewinde **N**
- * Werkstoff Stahl, Zink/Nickel-beschichtet **-W3**
Bitte wenden Sie sich an STAUFF für alternative Werkstoffe und Oberflächen.
- * Konfektionierung Rohransatz werkseitig vormontiert mit Schneidring / Überwurfmutter **-SV**

NPT-Gewinde

Baureihe	Rohr-Ø (mm/in) D1	PN (bar/Pst)	Abmessungen (mm/in)						Gewicht (kg/lbs) ca. per 100 ¹	Bestellbezeichnungen ²
			Gewinde T	D2	L1	i	S1	S2		
L	6	315	1/8 NPT	3,3	33	10	11	14	2,27	FI-EGE-06L1/8N-W3-SV
	.24	4567,5		.13	1.30	.39	.43	.55	4.99	
	8	315	1/4 NPT	4	40	15,5	14	17	3,93	FI-EGE-08L1/4N-W3-SV
	.31	4567,5		.16	1.57	.61	.55	.67	8.64	
	10	315	1/4 NPT	6,5	41	15,5	14	19	4,46	FI-EGE-10L1/4N-W3-SV
	.39	4567,5		.26	1.61	.61	.55	.75	9.81	
	12	315	3/8 NPT	7	42	15,5	19	22	6,80	FI-EGE-12L3/8N-W3-SV
	.47	4567,5		.28	1.65	.61	.75	.87	14.97	
	15	315	1/2 NPT	10	46,5	20	22	27	10,48	FI-EGE-15L1/2N-W3-SV
	.59	4567,5		.39	1.83	.79	.87	1.06	23.05	
	18	315	1/2 NPT	13	49,5	20	22	32	13,44	FI-EGE-18L1/2N-W3-SV
	.71	4567,5		.51	1.95	.79	.87	1.26	29.56	
	22	160	3/4 NPT	16,5	49	20	27	36	18,41	FI-EGE-22L3/4N-W3-SV
	.87	2320		.65	1.93	.79	1.06	1.42	40.51	
	28	160	1 NPT	22	55,5	25	36	41	25,80	FI-EGE-28L1N-W3-SV
	1.10	2320		.87	2.19	.98	1.42	1.61	56.76	
	35	160	1 1/4 NPT	28	74,1	25,6	46	50	42,40	FI-EGE-35L1-1/4N-W3-SV
	1.38	2320		1.10	2.92	1.01	1.81	1.97	93.28	
42	160	1 1/2 NPT	34	78,5	26	50	60	62,33	FI-EGE-42L1-1/2N-W3-SV	
1.65	2320		1.34	3.09	1.02	1.97	2.36	137.13		
S	6	630	1/4 NPT	3	45,1	15,1	14	17	1,92	FI-EGE-06S1/4N-W3-SV
	.24	9135		.12	1.78	.59	.55	.67	4.23	
	8	630	1/4 NPT	4,3	40	15,5	14	19	4,45	FI-EGE-08S1/4N-W3-SV
	.31	9135		.17	1.57	.61	.55	.75	9.78	
	10	630	3/8 NPT	6	44,5	15,5	19	22	7,29	FI-EGE-10S3/8N-W3-SV
	.39	9135		.24	1.75	.61	.75	.87	16.04	
	12	630	3/8 NPT	7,3	46,5	15,5	19	24	8,49	FI-EGE-12S3/8N-W3-SV
	.47	9135		.29	1.83	.61	.75	.94	18.67	
	14	630	1/2 NPT	10,5	53,5	20	22	27	12,81	FI-EGE-14S1/2N-W3-SV
	.55	9135		.41	2.11	.79	.87	1.06	28.19	
	16	630	1/2 NPT	13,5	58	20	22	30	16,52	FI-EGE-16S1/2N-W3-SV
	.63	9135		.53	2.28	.79	.87	1.18	36.34	
	20	400	3/4 NPT	17,5	68	25	27	36	24,50	FI-EGE-20S3/4N-W3-SV
	.79	5800		.69	2.68	.98	1.06	1.42	53.90	
	25	400	1 NPT	17,5	68	25	36	46	41,13	FI-EGE-25S1N-W3-SV
	.98	5800		.69	2.68	.98	1.42	1.81	90.49	
	30	400	1 1/4 NPT	22	70,5	26	46	50	52,80	FI-EGE-30S1-1/4N-W3-SV
	1.18	5800		.87	2.78	1.02	1.81	1.97	116.16	
38	400	1 1/2 NPT	29	92	26	50	60	83,60	FI-EGE-38S1-1/2N-W3-SV	
1.50	5800		1.14	3.62	1.02	1.97	2.36	183.92		

¹ Gewichte mit Schneidring und Überwurfmutter (werkseitig am Rohransatz vormontiert).

² Standard-Lieferumfang: Verschraubungskörper mit Schneidring und Überwurfmutter am Rohransatz.

Einschraubstutzen: ANSI/ASME B1.20.1-1983
Einschraubloch: ANSI/ASME B1.20.1-1983

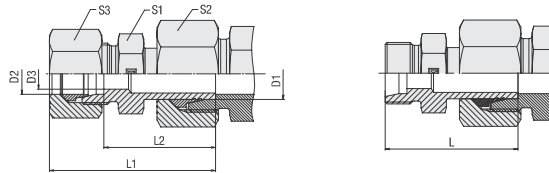
Flüssige / plastische Dichtmittel erforderlich.

Bitte beachten Sie: Verschraubungen mit Rohransatz werden werkseitig mit Schneidring und Überwurfmutter montiert.



Überwurfmutter am Rohransatz bitte um 1/12 Umdrehung (entspricht 30°) über den Druckpunkt hinaus anziehen.

Gerade Reduzierschraubung mit Rohransatz
Typ FI-REDS - Baureihe L



Bestellschlüssel

FI-REDS-10/*08*L*-W3*-SV-MS

- * Gerade Reduzierschraubung mit Rohransatz **FI-REDS**
- * Rohr-Außendurchmesser D1 (in mm) **-10**
- * Rohr-Außendurchmesser D2 (in mm) **08**
- * Baureihe Leichte Baureihe (Seiten 138/139) **L**
Schwere Baureihe (Seiten 140/141) **S**
- * Werkstoff Stahl, Zink/Nickel-beschichtet **-W3**
- Bitte wenden Sie sich an STAUFF für alternative Werkstoffe und Oberflächen.
- * Konfektionierung Rohransatz werkseitig vormontiert mit Schneidring / Überwurfmutter **-SV**
Verschraubungskörper beidseitig mit Schneidringen **-SV-MS** und Überwurfmutter vormontiert

Anschlusssteile

-  Schneidring
Typ **FI-DS** Seite 26
-  Weichdichtender Schneidring
Typ **FI-WDDS** Seite 27
-  Verstärkungshülse
Typ **FI-VH** Seite 28
-  STAUFF Form Adapterring
Typ **FI-AR** Seite 30
-  Überwurfmutter
Typ **FI-M** Seite 31
-  37°-Bördelanschlusssteile (Set)
Typ **FI-AB** Seite 35

Baureihe	Rohr-Ø (mm/in)		PN (bar/psi)	Abmessungen (mm/in)							Gewicht (%/lbs) ca. per 100 ²	Bestellbezeichnungen ³
	D1	D2		D3	L	L1 ¹	L2	S1	S2	S3		
L	8	6	500	4	33	40,5	27,5	12	17	14	3,15	FI-REDS-08/06L-W3-SV
	.31	.24	7250	.16	1.30	1.59	1.08	.47	.67	.55	6,93	
	10	6	500	4	34	41,5	28,5	12	19	14	4,00	FI-REDS-10/06L-W3-SV
	.39	.24	7250	.16	1.34	1.63	1.12	.47	.75	.55	8,79	
	10	8	500	6	35	42,5	28,5	14	19	17	3,97	FI-REDS-10/08L-W3-SV
	.39	.31	7250	.24	1.38	1.67	1.12	.55	.75	.67	8,74	
	12	6	400	4	37	44,5	28	14	22	14	4,75	FI-REDS-12/06L-W3-SV
	.47	.24	5800	.16	1.46	1.75	1.10	.55	.87	.55	10,44	
	12	8	400	6	36	44,5	29	14	22	17	5,35	FI-REDS-12/08L-W3-SV
	.47	.31	5800	.24	1.42	1.75	1.14	.55	.87	.67	11,78	
	12	10	400	8	37	45,5	30	17	22	19	5,48	FI-REDS-12/10L-W3-SV
	.47	.39	5800	.31	1.46	1.79	1.18	.67	.87	.75	12,05	
	15	6	400	4	38	46	28	17	27	14	7,53	FI-REDS-15/06L-W3-SV
	.59	.24	5800	.16	1.50	1.81	1.10	.67	1.06	.55	16,57	
	15	8	400	6	38	46	29	17	27	17	7,73	FI-REDS-15/08L-W3-SV
	.59	.31	5800	.24	1.50	1.81	1.14	.67	1.06	.67	17,01	
	15	10	400	8	37	47	30	17	27	19	8,24	FI-REDS-15/10L-W3-SV
	.59	.39	5800	.31	1.46	1.85	1.18	.67	1.06	.75	18,12	
	15	12	400	10	38	48	31	19	27	22	8,27	FI-REDS-15/12L-W3-SV
	.59	.47	5800	.39	1.50	1.89	1.22	.75	1.06	.87	18,19	
	18	6	400	4	37,5	45,5	30	19	32	14	10,36	FI-REDS-18/06L-W3-SV
	.71	.24	5800	.16	1.48	1.79	1.18	.75	1.26	.55	22,80	
	18	8	400	6	37,5	45,5	31	19	32	17	10,84	FI-REDS-18/08L-W3-SV
	.71	.31	5800	.24	1.48	1.79	1.22	.75	1.26	.67	23,85	
18	10	400	8	39	46,5	32	19	32	19	10,98	FI-REDS-18/10L-W3-SV	
.71	.39	5800	.31	1.54	1.83	1.26	.75	1.26	.75	24,16		
18	12	400	10	40,5	46,5	33,5	19	32	22	12,01	FI-REDS-18/12L-W3-SV	
.71	.47	5800	.39	1.59	1.83	1.32	.75	1.26	.87	26,43		
18	15	400	12	41	47,5	34	24	32	27	12,76	FI-REDS-18/15L-W3-SV	
.71	.59	5800	.47	1.61	1.87	1.34	.94	1.26	1.06	28,07		
22	6	250	4	39,5	47	32	24	36	14	13,75	FI-REDS-22/06L-W3-SV	
.87	.24	3625	.16	1.56	1.85	1.26	.94	1.42	.55	30,25		
22	8	250	6	43	46,5	34	24	36	17	19,87	FI-REDS-22/08L-W3-SV	
.87	.31	3625	.24	1.69	1.83	1.34	.94	1.42	.67	43,72		
22	10	250	8	41	47,5	34	24	36	19	15,17	FI-REDS-22/10L-W3-SV	
.87	.39	3625	.31	1.61	1.87	1.34	.94	1.42	.75	33,37		
22	12	250	10	39,5	47,5	34,5	24	36	22	15,45	FI-REDS-22/12L-W3-SV	
.87	.47	3625	.39	1.56	1.87	1.36	.94	1.42	.87	34,00		
22	15	250	12	40,5	48,5	36	24	36	27	16,02	FI-REDS-22/15L-W3-SV	
.87	.59	3625	.47	1.59	1.91	1.42	.94	1.42	1.06	35,24		
22	18	250	15	44	50,5	36,5	27	36	32	17,93	FI-REDS-22/18L-W3-SV	
.87	.71	3625	.59	1.73	1.99	1.44	1.06	1.42	1.26	39,45		

¹ Ungefähre Abmessung im verbauten Zustand.

² Gewichte mit Schneidring und Überwurfmutter (werkseitig am Rohransatz vormontiert).

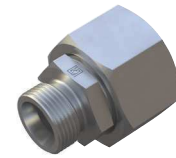
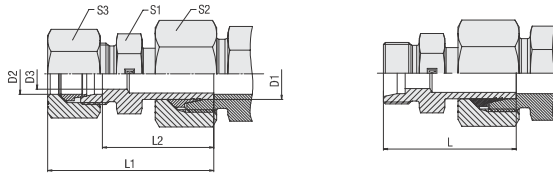
³ Standard-Lieferumfang: Verschraubungskörper mit Schneidring und Überwurfmutter am Rohransatz.

Bitte beachten Sie: Verschraubungen mit Rohransatz werden werkseitig mit Schneidring und Überwurfmutter montiert.



Überwurfmutter am Rohransatz bitte um 1/12 Umdrehung (entspricht 30°) über den Druckpunkt hinaus anziehen.

Gerade Reduzierschraubung mit Rohransatz
Typ FI-REDS ▪ Baureihe L



Baureihe	Rohr-Ø (mm/in)		PN (bar/psi)	Abmessungen (mm/in)							Gewicht (kg/lbs) ca. per 100 ²	Bestellbezeichnungen ³
	D1	D2		D3	L	L1 ¹	L2	S1	S2	S3		
L	28	6	250	4	41	49	34,5	30	41	14	18,12	FI-REDS-28/06L-W3-SV
	1.10	.24	3625	.16	1.61	1.93	1.36	1.18	1.61	.55	39.85	
	28	8	250	6	42	50	34,5	30	41	17	18,24	FI-REDS-28/08L-W3-SV
	1.10	.31	3625	.24	1.65	1.97	1.36	1.18	1.61	.67	40.12	
	28	10	250	8	41	49	35,5	30	41	19	18,45	FI-REDS-28/10L-W3-SV
	1.10	.39	3625	.31	1.61	1.93	1.40	1.18	1.61	.75	40.58	
	28	12	250	10	41	49	35,5	30	41	22	19,79	FI-REDS-28/12L-W3-SV
	1.10	.47	3625	.39	1.61	1.93	1.40	1.18	1.61	.87	43.54	
	28	15	250	12	42	50	36,5	30	41	27	20,30	FI-REDS-28/15L-W3-SV
	1.10	.59	3625	.47	1.65	1.97	1.44	1.18	1.61	1.06	44.66	
	28	18	250	15	43,5	52	36	30	41	32	20,48	FI-REDS-28/18L-W3-SV
	1.10	.71	3625	.59	1.71	2.05	1.42	1.18	1.61	1.26	45.05	
	28	22	250	19	45,5	54	38	32	41	36	23,25	FI-REDS-28/22L-W3-SV
	1.10	.87	3625	.75	1.79	2.13	1.50	1.26	1.61	1.42	51.14	
	35	6	250	4	48	56	40,5	36	50	14	29,53	FI-REDS-35/06L-W3-SV
	1.38	.24	3625	.16	1.89	2.20	1.59	1.42	1.97	.55	64.97	
	35	8	250	6	48	56	40,5	36	50	17	28,78	FI-REDS-35/08L-W3-SV
	1.38	.31	3625	.24	1.89	2.20	1.59	1.42	1.97	.67	63.32	
	35	10	250	8	49	57	41,5	36	50	19	31,70	FI-REDS-35/10L-W3-SV
	1.38	.39	3625	.31	1.93	2.24	1.63	1.42	1.97	.75	69.74	
	35	12	250	10	47	55	41,5	36	50	22	32,26	FI-REDS-35/12L-W3-SV
	1.38	.47	3625	.39	1.85	2.17	1.63	1.42	1.97	.87	70.97	
	35	15	250	12	48,5	56,5	42,5	36	50	27	28,97	FI-REDS-35/15L-W3-SV
	1.38	.59	3625	.47	1.91	2.22	1.67	1.42	1.97	1.06	63.73	
	35	18	250	15	49,5	58,5	42	36	50	32	32,20	FI-REDS-35/18L-W3-SV
	1.38	.71	3625	.59	1.95	2.30	1.65	1.42	1.97	1.26	70.83	
	35	22	250	19	51,5	60,5	44	36	50	36	32,94	FI-REDS-35/22L-W3-SV
	1.38	.87	3625	.75	2.03	2.38	1.73	1.42	1.97	1.42	72.47	
	35	28	250	24	52,5	61,5	44	41	50	41	34,18	FI-REDS-35/28L-W3-SV
	1.38	1.10	3625	.94	2.07	2.42	1.73	1.61	1.97	1.61	75.19	
	42	10	250	8	51	59	45	46	60	19	45,84	FI-REDS-42/10L-W3-SV
	1.65	.39	3625	.31	2.01	2.32	1.77	1.81	2.36	.75	100.85	
	42	12	250	10	52	60	45	46	60	22	56,37	FI-REDS-42/12L-W3-SV
	1.65	.47	3625	.39	2.05	2.36	1.77	1.81	2.36	.87	124.01	
	42	15	250	12	52	60	46	46	60	27	58,28	FI-REDS-42/15L-W3-SV
	1.65	.59	3625	.47	2.05	2.36	1.81	1.81	2.36	1.06	115.06	
	42	18	250	15	53	61	45,5	46	60	32	51,80	FI-REDS-42/18L-W3-SV
	1.65	.71	3625	.59	2.09	2.40	1.79	1.81	2.36	1.26	113.96	
	42	22	250	19	54	63	47,5	46	60	36	58,28	FI-REDS-42/22L-W3-SV
	1.65	.87	3625	.75	2.13	2.48	1.87	1.81	2.36	1.42	128.22	
	42	28	250	24	55	64	47,5	46	60	41	52,40	FI-REDS-42/28L-W3-SV
	1.65	1.10	3625	.94	2.17	2.52	1.87	1.81	2.36	1.61	115.28	
	42	35	250	30	57	69	46,5	46	60	50	53,30	FI-REDS-42/35L-W3-SV
	1.65	1.38	3625	1.18	2.24	2.72	1.83	1.81	2.36	1.97	117.26	

Bestellschlüssel

FI-REDS-10/*08*L*-W3*-SV-MS

* Gerade Reduzierschraubung mit Rohransatz **FI-REDS**

* Rohr-Außendurchmesser D1 (in mm) **-10**

* Rohr-Außendurchmesser D2 (in mm) **08**

* Baureihe Leichte Baureihe (Seiten 138/139) **L**
Schwere Baureihe (Seiten 140/141) **S**

* Werkstoff Stahl, Zink/Nickel-beschichtet **-W3**

Bitte wenden Sie sich an STAUFF für alternative Werkstoffe und Oberflächen.

* Konfektionierung Rohransatz werkseitig vormontiert mit Schneidring / Überwurfmutter **-SV**

Verschraubungskörper beidseitig mit Schneidringen **-SV-MS** und Überwurfmutter vormontiert

Anschlusssteile

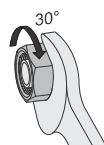
	Schneidring Typ FI-DS	Seite 26
	Weichdichtender Schneidring Typ FI-WDDS	Seite 27
	Verstärkungshülse Typ FI-VH	Seite 28
	STAUFF Form Adapterring Typ FI-AR	Seite 30
	Überwurfmutter Typ FI-M	Seite 31
	37°-Bördelanschlusssteile (Set) Typ FI-AB	Seite 35

¹ Ungefähre Abmessung im verbauten Zustand.

² Gewichte mit Schneidring und Überwurfmutter (werkseitig am Rohransatz vormontiert).

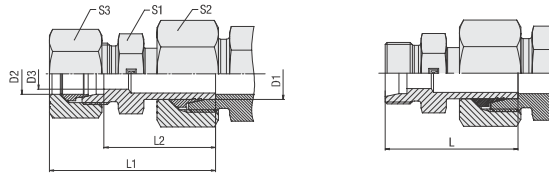
³ Standard-Lieferumfang: Verschraubungskörper mit Schneidring und Überwurfmutter am Rohransatz.

Bitte beachten Sie: Verschraubungen mit Rohransatz werden werkseitig mit Schneidring und Überwurfmutter montiert.



Überwurfmutter am Rohransatz bitte um 1/12 Umdrehung (entspricht 30°) über den Druckpunkt hinaus anziehen.

Gerade Reduzierschraubung mit Rohransatz
Typ FI-REDS - Baureihe S



Bestellschlüssel

FI-REDS-10/*08*L*-W3*-SV-MS

- * Gerade Reduzierschraubung mit Rohransatz **FI-REDS**
 - * Rohr-Außendurchmesser D1 (in mm) **-10**
 - * Rohr-Außendurchmesser D2 (in mm) **08**
 - * Baureihe Leichte Baureihe (Seiten 138/139) **L**
Schwere Baureihe (Seiten 140/141) **S**
 - * Werkstoff Stahl, Zink/Nickel-beschichtet **-W3**
- Bitte wenden Sie sich an STAUFF für alternative Werkstoffe und Oberflächen.
- * Konfektionierung Rohransatz werkseitig vormontiert mit Schneidring / Überwurfmutter **-SV**
 - Verschraubungskörper beidseitig mit Schneidringen **-SV-MS** und Überwurfmutter vormontiert

Anschlusssteile

-  Schneidring
Typ **FI-DS** Seite 26
-  Weichdichtender Schneidring
Typ **FI-WDDS** Seite 27
-  Verstärkungshülse
Typ **FI-VH** Seite 28
-  STAUFF Form Adapterring
Typ **FI-AR** Seite 30
-  Überwurfmutter
Typ **FI-M** Seite 31
-  37°-Bördelanschlusssteile (Set)
Typ **FI-AB** Seite 35

Baureihe	Rohr-Ø (mm/in)		PN (bar/psi)	Abmessungen (mm/in)							Gewicht (%/lbs) ca. per 100 ²	Bestellbezeichnungen ³
	D1	D2		D3	L	L1 ¹	L2	S1	S2	S3		
S	8	6	800	4	37	45	30	14	19	17	4,42	FI-REDS-08/06S-W3-SV
	.31	.24	11600	.16	1.46	1.77	1.18	.55	.75	.67	9,73	
	10	6	800	4	39	47	34	14	22	17	6,26	FI-REDS-10/06S-W3-SV
	.39	.24	11600	.16	1.54	1.85	1.34	.55	.87	.67	13,78	
	10	8	800	5	41	49	34	17	22	19	6,81	FI-REDS-10/08S-W3-SV
	.39	.31	11600	.20	1.61	1.93	1.34	.67	.87	.75	14,98	
	12	6	630	4	39	47	36	14	24	17	6,70	FI-REDS-12/06S-W3-SV
	.47	.24	9135	.16	1.54	1.85	1.42	.55	.94	.67	14,74	
	12	8	630	5	41	49	31,5	17	24	19	7,46	FI-REDS-12/08S-W3-SV
	.47	.31	9135	.20	1.61	1.93	1.24	.67	.94	.75	16,41	
	12	10	630	7	41	50	36	19	24	22	7,80	FI-REDS-12/10S-W3-SV
	.47	.39	9135	.28	1.61	1.97	1.42	.75	.94	.87	17,16	
	14	6	630	4	42	50	37	17	27	17	9,61	FI-REDS-14/06S-W3-SV
	.55	.24	9135	.16	1.65	1.97	1.46	.67	1.06	.67	21,15	
	14	8	630	5	44	52	37	17	27	19	10,19	FI-REDS-14/08S-W3-SV
	.55	.31	9135	.20	1.73	2.05	1.46	.67	1.06	.75	22,42	
	14	10	630	7	44	53	36,5	19	27	22	11,24	FI-REDS-14/10S-W3-SV
	.55	.39	9135	.28	1.73	2.09	1.44	.75	1.06	.87	24,72	
	14	12	630	8	44	55	36,5	22	27	24	11,98	FI-REDS-14/12S-W3-SV
	.55	.47	9135	.31	1.73	2.17	1.44	.87	1.06	.94	26,36	
	16	6	630	4	45,5	50	38,5	17	30	17	12,14	FI-REDS-16/06S-W3-SV
	.63	.24	9135	.16	1.79	1.97	1.52	.67	1.18	.67	26,71	
	16	8	630	5	44	52	38,5	17	30	19	12,29	FI-REDS-16/08S-W3-SV
	.63	.31	9135	.20	1.73	2.05	1.52	.67	1.18	.75	27,03	
16	10	630	7	44	53	38	19	30	22	12,78	FI-REDS-16/10S-W3-SV	
.63	.39	9135	.28	1.73	2.09	1.50	.75	1.18	.87	28,12		
16	12	630	8	46	55	38	22	30	24	14,39	FI-REDS-16/12S-W3-SV	
.63	.47	9135	.31	1.81	2.17	1.50	.87	1.18	.94	31,66		
16	14	630	10	47,5	58	39,5	24	30	27	14,70	FI-REDS-16/14S-W3-SV	
.63	.55	9135	.39	1.87	2.28	1.56	.94	1.18	1.06	32,34		
20	6	400	4	47	55	46,5	22	36	17	20,15	FI-REDS-20/06S-W3-SV	
.79	.24	5800	.16	1.85	2.17	1.83	.87	1.42	.67	44,33		
20	8	400	5	48	56	46,5	22	36	19	17,67	FI-REDS-20/08S-W3-SV	
.79	.31	5800	.20	1.89	2.20	1.83	.87	1.42	.75	38,88		
20	10	400	7	53,5	57	46	22	36	22	16,90	FI-REDS-20/10S-W3-SV	
.79	.39	5800	.28	2.11	2.24	1.81	.87	1.42	.87	37,18		
20	12	400	8	50	59	46	22	36	24	18,10	FI-REDS-20/12S-W3-SV	
.79	.47	5800	.31	1.97	2.32	1.81	.87	1.42	.94	39,82		
20	14	400	10	52	62	47,5	24	36	27	19,20	FI-REDS-20/14S-W3-SV	
.79	.55	5800	.39	2.05	2.44	1.87	.94	1.42	1.06	42,24		
20	16	400	12	55,5	62	47	27	36	30	23,31	FI-REDS-20/16S-W3-SV	
.79	.63	5800	.47	2.19	2.44	1.85	1.06	1.42	1.18	51,27		

¹ Ungefähre Abmessung im verbauten Zustand.

² Gewichte mit Schneidring und Überwurfmutter (werkseitig am Rohransatz vormontiert).

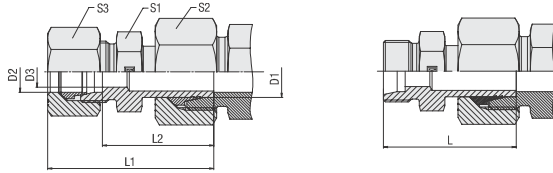
³ Standard-Lieferumfang: Verschraubungskörper mit Schneidring und Überwurfmutter am Rohransatz.

Bitte beachten Sie: Verschraubungen mit Rohransatz werden werkseitig mit Schneidring und Überwurfmutter montiert.



Überwurfmutter am Rohransatz bitte um 1/12 Umdrehung (entspricht 30°) über den Druckpunkt hinaus anziehen.

Gerade Reduzierschraubung mit Rohransatz
Typ FI-REDS ■ Baureihe S



Baureihe	Rohr-Ø (mm/in)		PN (bar/psi)	Abmessungen (mm/in)							Gewicht (kg/lbs) ca. per 100 ²	Bestellbezeichnungen ³
	D1	D2		D3	L	L1 ¹	L2	S1	S2	S3		
S	25	6	400	4	50	58	51	27	46	17	31,38	FI-REDS-25/06S-W3-SV
	.98	.24	5800	.16	1.97	2.28	2.01	1.06	1.81	.67	69.04	
25	8	400	5	51	59	51	27	46	19	31,65	FI-REDS-25/08S-W3-SV	
	.98	.31	5800	.20	2.01	2.32	2.01	1.06	1.81	.75		69.62
25	10	400	7	58	60	50,5	27	46	22	35,51	FI-REDS-25/10S-W3-SV	
	.98	.39	5800	.28	2.28	2.36	1.99	1.06	1.81	.87		78.12
25	12	400	8	53	62	50,5	27	46	24	38,88	FI-REDS-25/12S-W3-SV	
	.98	.47	5800	.31	2.09	2.44	1.99	1.06	1.81	.94		85.54
25	14	400	10	60	65	52	27	46	27	41,86	FI-REDS-25/14S-W3-SV	
	.98	.55	5800	.39	2.36	2.56	2.05	1.06	1.81	1.06		92.10
25	16	400	12	60	65	51,5	27	46	30	35,70	FI-REDS-25/16S-W3-SV	
	.98	.63	5800	.47	2.36	2.56	2.03	1.06	1.81	1.18		78.54
25	20	400	16	62	70	51,5	32	46	36	39,99	FI-REDS-25/20S-W3-SV	
	.98	.79	5800	.63	2.44	2.76	2.03	1.26	1.81	1.42		87.97
30	6	400	4	53	61	52,5	32	50	17	42,88	FI-REDS-30/06S-W3-SV	
	1.18	.24	5800	.16	2.09	2.40	2.07	1.26	1.97	.67		94.33
30	8	400	5	53	61	52,5	32	50	19	38,19	FI-REDS-30/08S-W3-SV	
	1.18	.31	5800	.20	2.09	2.40	2.07	1.26	1.97	.75		84.01
30	10	400	7	53	62	52	32	50	22	43,13	FI-REDS-30/10S-W3-SV	
	1.18	.39	5800	.28	2.09	2.44	2.05	1.26	1.97	.87		94.88
30	12	400	8	59,5	65	52	32	50	24	38,53	FI-REDS-30/12S-W3-SV	
	1.18	.47	5800	.31	2.34	2.56	2.05	1.26	1.97	.94		84.76
30	14	400	10	61,5	68	53,5	32	50	27	39,19	FI-REDS-30/14S-W3-SV	
	1.18	.55	5800	.39	2.42	2.68	2.11	1.26	1.97	1.06		86.23
30	16	400	12	61,5	68	53	32	50	30	43,00	FI-REDS-30/16S-W3-SV	
	1.18	.63	5800	.47	2.42	2.68	2.09	1.26	1.97	1.18		94.59
30	20	400	16	62	73	53	32	50	36	55,33	FI-REDS-30/20S-W3-SV	
	1.18	.79	5800	.63	2.44	2.87	2.09	1.26	1.97	1.42		121.72
30	25	400	20	66	78	53,5	41	50	46	52,60	FI-REDS-30/25S-W3-SV	
	1.18	.98	5800	.79	2.60	3.07	2.11	1.61	1.97	1.81		115.72
38	6	315	4	60	68	56	41	60	17	64,17	FI-REDS-38/06S-W3-SV	
	1.50	.24	4568	.16	2.36	2.68	2.20	1.61	2.36	.67		141.16
38	8	315	5	60	68	56	41	60	19	64,88	FI-REDS-38/08S-W3-SV	
	1.50	.31	4568	.20	2.36	2.68	2.20	1.61	2.36	.75		142.73
38	10	315	7	62	71	55,5	41	60	22	63,89	FI-REDS-38/10S-W3-SV	
	1.50	.39	4568	.28	2.44	2.80	2.19	1.61	2.36	.87		140.55
38	12	315	8	62	69	55,5	41	60	24	64,80	FI-REDS-38/12S-W3-SV	
	1.50	.47	4568	.31	2.44	2.72	2.19	1.61	2.36	.94		142.56
38	14	315	10	65	75	57	41	60	27	67,79	FI-REDS-38/14S-W3-SV	
	1.50	.55	4568	.39	2.56	2.95	2.24	1.61	2.36	1.06		149.14
38	16	315	12	65	74	56,5	41	60	30	64,60	FI-REDS-38/16S-W3-SV	
	1.50	.63	4568	.47	2.56	2.91	2.22	1.61	2.36	1.18		142.12
38	20	315	16	68	79	56,5	41	60	36	72,99	FI-REDS-38/20S-W3-SV	
	1.50	.79	4568	.63	2.68	3.11	2.22	1.61	2.36	1.42		160.57
38	25	315	20	69	84	57	41	60	46	66,80	FI-REDS-38/25S-W3-SV	
	1.50	.98	4568	.79	2.72	3.31	2.24	1.61	2.36	1.81		146.96
38	30	315	25	74	87	57,5	46	60	50	71,80	FI-REDS-38/30S-W3-SV	
	1.50	1.18	4568	.98	2.91	3.43	2.26	1.81	2.36	1.97		157.96

Bestellschlüssel

FI-REDS-10/*08*L*-W3*-SV-MS

- * Gerade Reduzierschraubung mit Rohransatz **FI-REDS**
- * Rohr-Außendurchmesser D1 (in mm) **-10**
- * Rohr-Außendurchmesser D2 (in mm) **08**
- * Baureihe Leichte Baureihe (Seiten 138/139) **L**
Schwere Baureihe (Seiten 140/141) **S**
- * Werkstoff Stahl, Zink/Nickel-beschichtet **-W3**
- Bitte wenden Sie sich an STAUFF für alternative Werkstoffe und Oberflächen.
- * Konfektionierung Rohransatz werkseitig vormontiert mit Schneidring / Überwurfmutter **-SV**
Verschraubungskörper beidseitig mit Schneidringen **-SV-MS** und Überwurfmutter vormontiert

Anschlusssteile

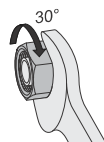
- Schneidring Typ **FI-DS** Seite 26
- Weichdichtender Schneidring Typ **FI-WDDS** Seite 27
- Verstärkungshülse Typ **FI-VH** Seite 28
- STAUFF Form Adapterring Typ **FI-AR** Seite 30
- Überwurfmutter Typ **FI-M** Seite 31
- 37°-Bördelanschlusssteile (Set) Typ **FI-AB** Seite 35

¹ Ungefähre Abmessung im verbauten Zustand.

² Gewichte mit Schneidring und Überwurfmutter (werkseitig am Rohransatz vormontiert).

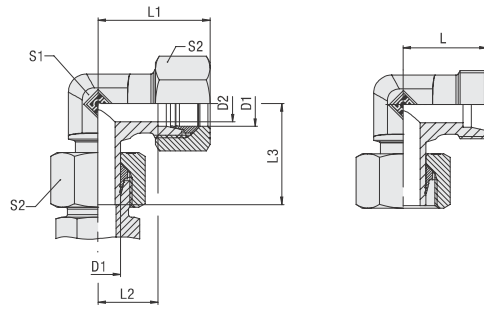
³ Standard-Lieferumfang: Verschraubungskörper mit Schneidring und Überwurfmutter am Rohransatz.

Bitte beachten Sie: Verschraubungen mit Rohransatz werden werkseitig mit Schneidring und Überwurfmutter montiert.



Überwurfmutter am Rohransatz bitte um 1/12 Umdrehung (entspricht 30°) über den Druckpunkt hinaus anziehen.

Einstellbare Winkelverschraubung mit Rohransatz
Typ FI-EW - Baureihen L / S



Bestellschlüssel

***FI-EW*-10*L*-W3*-SV-MS**

- * Einstellbare Winkelverschraubung mit Rohransatz **FI-EW**
- * Rohr-Außendurchmesser D1 (in mm) **-10**
- * Baureihe Leichte Baureihe **L**
Schwere Baureihe **S**
- * Werkstoff Stahl, Zink/Nickel-beschichtet **-W3**
- Bitte wenden Sie sich an STAUFF für alternative Werkstoffe und Oberflächen.
- * Konfektionierung Rohransatz werkseitig vormontiert mit Schneidring / Überwurfmutter **-SV**
Verschraubungskörper beidseitig mit Schneidringen **-SV-MS** und Überwurfmutter vormontiert

Anschlusssteile

- Schneidring Typ **FI-DS** Seite 26
- Weichdichtender Schneidring Typ **FI-WDDS** Seite 27
- Verstärkungshülse Typ **FI-VH** Seite 28
- STAUFF Form Adapterring Typ **FI-AR** Seite 30
- Überwurfmutter Typ **FI-M** Seite 31
- 37°-Bördelanschlusssteile (Set) Typ **FI-AB** Seite 35

Baureihe	Rohr-Ø		PN	Abmessungen						Gewicht (%/lbs) ca. per 100 ²	Bestellbezeichnungen ³
	(mm/in)	D1		(bar/Pst)	(mm/in)	L	L1 ¹	L2	L3		
L	6	315	4	19	27	12	26	12	14	2,89	FI-EW-06L-W3-SV
	.24	4568	.16	.75	1.06	.47	1.02	.47	.55	6,39	
	8	315	6	21	29	14	27,5	12	17	3,89	FI-EW-08L-W3-SV
	.31	4568	.24	.83	1.14	.55	1.08	.47	.67	8,56	
	10	315	8	22	30	15	29	14	19	5,20	FI-EW-10L-W3-SV
	.39	4568	.31	.87	1.18	.59	1.14	.55	.75	11,44	
	12	315	10	24	32	17	29,5	17	22	7,20	FI-EW-12L-W3-SV
	.47	4568	.39	.94	1.26	.67	1.16	.67	.87	15,84	
	15	315	12	28	36	21	32,5	19	27	17,20	FI-EW-15L-W3-SV
	.59	4568	.47	1.10	1.42	.83	1.28	.75	1.06	37,84	
	18	315	15	31	40	23,5	35,5	24	32	17,70	FI-EW-18L-W3-SV
	.71	4568	.59	1.22	1.57	.93	1.40	.94	1.26	38,94	
	22	160	19	35	44	27,5	38,5	27	36	24,00	FI-EW-22L-W3-SV
	.87	2320	.75	1.38	1.73	1.08	1.52	1.06	1.42	52,80	
	28	160	24	38	47	30,5	41,5	36	41	35,70	FI-EW-28L-W3-SV
	1.10	2320	.94	1.50	1.85	1.20	1.63	1.42	1.61	78,54	
	35	160	30	45	56	34,5	51	41	50	58,10	FI-EW-35L-W3-SV
	1.38	2320	1.18	1.77	2.20	1.36	2.01	1.61	1.97	127,82	
	42	160	36	51	63	40	56	50	60	87,00	FI-EW-42L-W3-SV
	1.65	2320	1.42	2.01	2.48	1.57	2.20	1.97	2.36	191,40	
S	6	630	4	23	31	16	27	12	17	4,60	FI-EW-06S-W3-SV
	.24	9135	.16	.91	1.22	.63	1.06	.47	.67	10,12	
	8	630	5	24	32	17	27,5	14	19	6,20	FI-EW-08S-W3-SV
	.31	9135	.20	.94	1.26	.67	1.08	.55	.75	13,64	
	10	630	7	25	34	17,5	30	17	22	8,80	FI-EW-10S-W3-SV
	.39	9135	.28	.98	1.34	.69	1.18	.67	.87	19,36	
	12	630	8	29	38	21,5	31	17	24	10,90	FI-EW-12S-W3-SV
	.47	9135	.31	1.14	1.50	.85	1.22	.67	.94	23,98	
	14	400	10	30	40	22	35	19	27	14,90	FI-EW-14S-W3-SV
	.55	5800	.39	1.18	1.57	.87	1.38	.75	1.06	32,78	
	16	400	12	33	43	24,5	36,5	24	30	20,10	FI-EW-16S-W3-SV
	.63	5800	.47	1.30	1.69	.96	1.44	.94	1.18	44,22	
	20	400	16	37	48	26,5	44,5	27	36	30,60	FI-EW-20S-W3-SV
	.79	5800	.63	1.46	1.89	1.04	1.75	1.06	1.42	67,32	
	25	400	20	42	54	30	50	36	46	55,40	FI-EW-25S-W3-SV
	.98	5800	.79	1.65	2.13	1.18	1.97	1.42	1.81	121,88	
	30	400	25	49	62	35,5	55	41	50	79,80	FI-EW-30S-W3-SV
	1.18	5800	.98	1.93	2.44	1.40	2.17	1.61	1.97	175,56	
38	315	32	57	72	41	63	50	60	110,30	FI-EW-38S-W3-SV	
1.50	4568	1.26	2.24	2.83	1.61	2.48	1.97	2.36	242,66		

¹ Ungefähre Abmessung im verbauten Zustand.

² Gewichte mit Schneidring und Überwurfmutter (werkseitig am Rohransatz vormontiert).

³ Standard-Lieferumfang: Verschraubungskörper mit Schneidring und Überwurfmutter am Rohransatz.



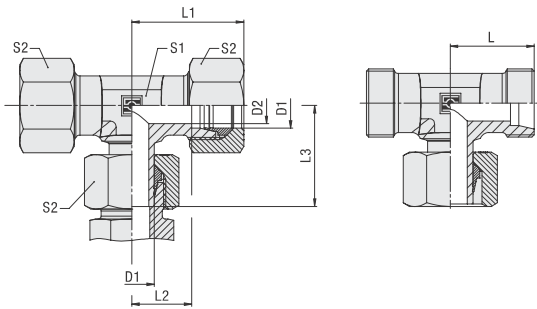
Typische Anwendung mit einer Geraden Einschraubverschraubung FI-GE-...

Bitte beachten Sie: Verschraubungen mit Rohransatz werden werkseitig mit Schneidring und Überwurfmutter montiert.



Überwurfmutter am Rohransatz bitte um 1/12 Umdrehung (entspricht 30°) über den Druckpunkt hinaus anziehen.

Einstellbare T-Verschraubung mit Rohransatz
Typ FI-ET ■ Baureihen L / S



Baureihe	Rohr-Ø		PN		Abmessungen					Gewicht (kg/lbs) ca. per 100 ²	Bestellbezeichnungen ³
	(mm/in)		(bar/PSI)		D2	L	L1 ¹	L2	L3		
L	6	315	4	19	27	12	26	12	14	3,60	FI-ET-06L-W3-SV
	.24	4568	.16	.75	1.06	.47	1.02	.47	.55	7.92	FI-ET-08L-W3-SV
	8	315	6	21	29	14	27,5	12	17	4,70	FI-ET-10L-W3-SV
	.31	4568	.24	.83	1.14	.55	1.08	.47	.67	10.34	FI-ET-12L-W3-SV
	10	315	8	22	30	15	29	14	19	6,10	FI-ET-15L-W3-SV
	.39	4568	.31	.87	1.18	.59	1.14	.55	.75	13.42	FI-ET-18L-W3-SV
	12	315	10	24	32	17	29,5	17	22	8,30	FI-ET-22L-W3-SV
	.47	4568	.39	.94	1.26	.67	1.16	.67	.87	18.26	FI-ET-28L-W3-SV
	15	315	12	28	36	21	32,5	19	27	14,40	FI-ET-35L-W3-SV
	.59	4568	.47	1.10	1.42	.83	1.28	.75	1.06	31.68	FI-ET-42L-W3-SV
	18	315	15	31	40	23,5	35,5	24	32	20,70	FI-ET-06S-W3-SV
	.71	4568	.59	1.22	1.57	.93	1.40	.94	1.26	45.45	FI-ET-08S-W3-SV
	22	160	19	35	44	27,5	38,5	27	36	29,30	FI-ET-10S-W3-SV
	.87	2320	.75	1.38	1.73	1.08	1.52	1.06	1.42	64.46	FI-ET-12S-W3-SV
	28	160	24	38	47	30,5	41,5	36	41	40,80	FI-ET-14S-W3-SV
	1.10	2320	.94	1.50	1.85	1.20	1.63	1.42	1.61	89.76	FI-ET-16S-W3-SV
	35	160	30	45	56	34,5	51	41	50	65,00	FI-ET-20S-W3-SV
	1.38	2320	1.18	1.77	2.20	1.36	2.01	1.61	1.97	143.00	FI-ET-25S-W3-SV
	42	160	36	51	63	40	56	50	60	87,90	FI-ET-30S-W3-SV
	1.65	2320	1.42	2.01	2.48	1.57	2.20	1.97	2.36	193.38	FI-ET-38S-W3-SV
S	6	630	4	23	31	16	27	12	17	5,80	FI-ET-06S-W3-SV
	.24	9135	.16	.91	1.22	.63	1.06	.47	.67	12.76	FI-ET-08S-W3-SV
	8	630	5	24	32	17	27,5	14	19	7,80	FI-ET-10S-W3-SV
	.31	9135	.20	.94	1.26	.67	1.08	.55	.75	17.16	FI-ET-12S-W3-SV
	10	630	7	25	34	17,5	30	17	22	10,20	FI-ET-14S-W3-SV
	.39	9135	.28	.98	1.34	.69	1.18	.67	.87	22.44	FI-ET-16S-W3-SV
	12	630	8	29	38	21,5	31	17	24	13,50	FI-ET-20S-W3-SV
	.47	9135	.31	1.14	1.50	.85	1.22	.67	.94	29.70	FI-ET-25S-W3-SV
	14	400	10	30	40	22	35	19	27	17,70	FI-ET-30S-W3-SV
	.55	5800	.39	1.18	1.57	.87	1.38	.75	1.06	38.94	FI-ET-38S-W3-SV
	16	400	12	33	43	24,5	36,5	24	30	23,70	FI-ET-06S-W3-SV
	.63	5800	.47	1.30	1.69	.96	1.44	.94	1.18	52.14	FI-ET-08S-W3-SV
	20	400	16	37	48	26,5	44,5	27	36	36,50	FI-ET-10S-W3-SV
	.79	5800	.63	1.46	1.89	1.04	1.75	1.06	1.42	80.30	FI-ET-12S-W3-SV
	25	400	20	42	54	30	50	36	46	63,70	FI-ET-14S-W3-SV
.98	5800	.79	1.65	2.13	1.18	1.97	1.42	1.81	140.14	FI-ET-16S-W3-SV	
30	400	25	49	62	35,5	55	41	50	88,90	FI-ET-20S-W3-SV	
1.18	5800	.98	1.93	2.44	1.40	2.17	1.61	1.97	195.58	FI-ET-25S-W3-SV	
38	315	32	57	72	41	63	50	60	135,80	FI-ET-30S-W3-SV	
1.50	4568	1.26	2.24	2.83	1.61	2.48	1.97	2.36	298.76	FI-ET-38S-W3-SV	

Bestellschlüssel

FI-ET-10*L*-W3*-SV-MS

* Einstellbare T-Verschraubung mit Rohransatz **FI-ET**

* Rohr-Außendurchmesser D1 (in mm) **-10**

* Baureihe Leichte Baureihe **L**
Schwere Baureihe **S**

* Werkstoff Stahl, Zink/Nickel-beschichtet **-W3**

Bitte wenden Sie sich an STAUFF für alternative Werkstoffe und Oberflächen.

* Konfektionierung Rohransatz werkseitig vormontiert mit Schneidring / Überwurfmutter **-SV**

Verschraubungskörper beidseitig mit Schneidringen **-SV-MS** und Überwurfmutter vormontiert

Anschlusssteile

	Schneidring Typ FI-DS	Seite 26
	Weichdichtender Schneidring Typ FI-WDDS	Seite 27
	Verstärkungshülse Typ FI-VH	Seite 28
	STAUFF Form Adapterring Typ FI-AR	Seite 30
	Überwurfmutter Typ FI-M	Seite 31
	37°-Bördelanschlusssteile (Set) Typ FI-AB	Seite 35

¹ Ungefähre Abmessung im verbauten Zustand.

² Gewichte mit Schneidring und Überwurfmutter (werkseitig am Rohransatz vormontiert).

³ Standard-Lieferumfang: Verschraubungskörper mit Schneidring und Überwurfmutter am Rohransatz.



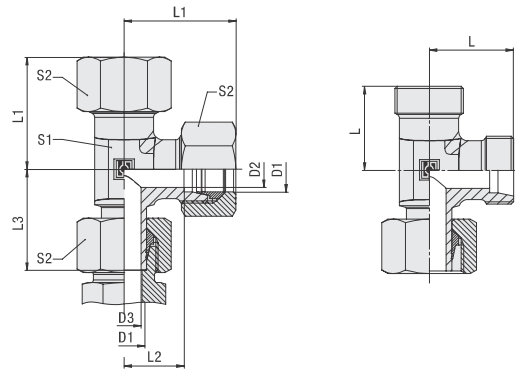
Typische Anwendung mit einer Geraden Einschraubverschraubung FI-GE-...

Bitte beachten Sie: Verschraubungen mit Rohransatz werden werkseitig mit Schneidring und Überwurfmutter montiert.



Überwurfmutter am Rohransatz bitte um 1/12 Umdrehung (entspricht 30°) über den Druckpunkt hinaus anziehen.

Einstellbare L-Verschraubung mit Rohransatz
Typ FI-EL - Baureihen L / S



Bestellschlüssel

***FI-EL*-10*L*-W3*-SV-MS**

- * Einstellbare L-Verschraubung mit Rohransatz **FI-EL**
- * Rohr-Außendurchmesser D1 (in mm) **-10**
- * Baureihe Leichte Baureihe **L**
Schwere Baureihe **S**
- * Werkstoff Stahl, Zink/Nickel-beschichtet **-W3**
- Bitte wenden Sie sich an STAUFF für alternative Werkstoffe und Oberflächen.
- * Konfektionierung Rohransatz werkseitig vormontiert mit Schneidring / Überwurfmutter **-SV**
Verschraubungskörper beidseitig mit Schneidringen **-SV-MS** und Überwurfmutter vormontiert

Anschlusssteile

- Schneidring Typ **FI-DS** Seite 26
- Weichdichtender Schneidring Typ **FI-WDDS** Seite 27
- Verstärkungshülse Typ **FI-VH** Seite 28
- STAUFF Form Adapterring Typ **FI-AR** Seite 30
- Überwurfmutter Typ **FI-M** Seite 31
- 37°-Bördelanschlusssteile (Set) Typ **FI-AB** Seite 35

Baureihe	Rohr-Ø		PN (bar/Pst)	Abmessungen							Gewicht (kg/lbs) ca. per 100 ²	Bestellbezeichnungen ³
	(mm/in)	D1		(mm/in)	D2	L	L1 ¹	L2	L3	S1		
L	6	315	4	L	L11	L2	L3	S1	S2	3,60	FI-EL-06L-W3-SV	
	.24	4568	.16	19	27	12	26	12	14	7,92		
	8	315	6	.75	1.06	.47	1.02	.47	.55	4,70	FI-EL-08L-W3-SV	
	.31	4568	.24	21	29	14	27,5	12	17	10,34		
	10	315	8	.83	1.14	.55	1.08	.47	.67	6,10	FI-EL-10L-W3-SV	
	.39	4568	.31	22	30	15	29	14	19	13,42		
	12	315	10	.87	1.18	.59	1.14	.55	.75	8,30	FI-EL-12L-W3-SV	
	.47	4568	.39	24	32	17	29,5	17	22	18,26		
	15	315	12	.94	1.26	.67	1.16	.67	.87	14,40	FI-EL-15L-W3-SV	
	.59	4568	.47	28	36	21	32,5	19	27	31,68		
	18	315	15	1.10	1.42	.83	1.28	.75	1.06	20,70	FI-EL-18L-W3-SV	
	.71	4568	.59	31	40	23,5	35,5	24	32	45,45		
	22	160	19	1.22	1.57	.93	1.40	.94	1.26	29,30	FI-EL-22L-W3-SV	
	.87	2320	.75	35	44	27,5	38,5	27	36	64,46		
	28	160	24	1.38	1.73	1.08	1.52	1.06	1.42	40,80	FI-EL-28L-W3-SV	
	1.10	2320	.94	38	47	30,5	41,5	36	41	89,76		
	35	160	30	1.50	1.85	1.20	1.63	1.42	1.61	65,00	FI-EL-35L-W3-SV	
	1.38	2320	1.18	45	56	34,5	51	41	50	143,00		
	42	160	36	1.77	2.20	1.36	2.01	1.61	1.97	87,90	FI-EL-42L-W3-SV	
	1.65	2320	1.42	51	63	40	56	50	60	193,38		
	S	6	630	4	2.01	2.48	1.57	2.20	1.97	2.36	5,80	FI-EL-06S-W3-SV
		.24	9135	.16	23	31	16	27	12	17	12,76	
8		630	5	.91	1.22	.63	1.06	.47	.67	7,80	FI-EL-08S-W3-SV	
.31		9135	.20	24	32	17	27,5	14	19	17,16		
10		630	7	.94	1.26	.67	1.08	.55	.75	10,20	FI-EL-10S-W3-SV	
.39		9135	.28	25	34	17,5	30	17	22	22,44		
12		630	8	.98	1.34	.69	1.18	.67	.87	13,50	FI-EL-12S-W3-SV	
.47		9135	.31	29	38	21,5	31	17	24	29,70		
14		400	10	1.14	1.50	.85	1.22	.67	.94	17,70	FI-EL-14S-W3-SV	
.55		5800	.39	30	40	22	35	19	27	38,94		
16		400	12	1.18	1.57	.87	1.38	.75	1.06	23,70	FI-EL-16S-W3-SV	
.63		5800	.47	33	43	24,5	36,5	24	30	52,14		
20		400	16	1.30	1.69	.96	1.44	.94	1.18	36,50	FI-EL-20S-W3-SV	
.79		5800	.63	37	48	26,5	44,5	27	36	80,30		
25		400	20	1.46	1.89	1.04	1.75	1.06	1.42	63,70	FI-EL-25S-W3-SV	
.98		5800	.79	42	54	30	50	36	46	140,14		
30		400	25	1.65	2.13	1.18	1.97	1.42	1.81	88,90	FI-EL-30S-W3-SV	
1.18		5800	.98	49	62	35,5	55	41	50	195,58		
38	315	32	1.93	2.44	1.40	2.17	1.61	1.97	135,80	FI-EL-38S-W3-SV		
1.50	4568	1.26	57	72	41	63	50	60	298,76			

¹ Ungefähre Abmessung im verbauten Zustand.

² Gewichte mit Schneidring und Überwurfmutter (werkseitig am Rohransatz vormontiert).

³ Standard-Lieferumfang: Verschraubungskörper mit Schneidring und Überwurfmutter am Rohransatz.



Typische Anwendung mit einer Geraden Einschraubverschraubung FI-GE-...

Bitte beachten Sie: Verschraubungen mit Rohransatz werden werkseitig mit Schneidring und Überwurfmutter montiert.



Überwurfmutter am Rohransatz bitte um 1/12 Umdrehung (entspricht 30°) über den Druckpunkt hinaus anziehen.