

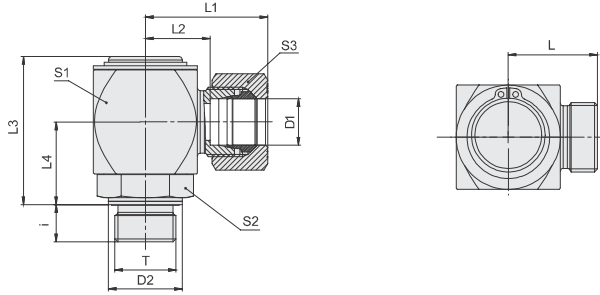


	<b>Winkel-Drehverschraubung</b> FI-DGWESV	2
	<b>Whitworth-Rohrgewinde (zylindrisch) / Dichtring mit Elastomerdichtung</b> FI-DGWESV-...-R-WD	2
	<b>Metrisches Gewinde (zylindrisch) / Dichtring mit Elastomerdichtung</b> FI-DGWESV-...-M-WD	3

Winkel-Drehverschraubung  
Typ FI-DGWESV-...-R-WD ▪ Baureihen L / S



Bestellschlüssel

- \* **FI-DGWESV\*-10\*L\*R\*-WD\*-B\*-W3\*-MS**
- \* Winkel-Drehverschraubung **FI-DGWESV**
- \* Rohr-Außendurchmesser D1 (in mm) **-10**
- \* Baureihe Leichte Baureihe **L**  
Schwere Baureihe **S**
- \* Gewindeausführung Whitworth-Rohrgewinde (zylindrisch) **R**
- Abweichende Gewindegrößen bitte angeben, z.B. R1/8!
- \* Dichtungsart Profildichtring **-WD**
- \* Dichtungswerkstoff NBR (Buna-N®) **-B**  
FKM (Viton®) **-V**  
EPDM **-E**
- \* Werkstoff Stahl, Zink/Nickel-beschichtet **-W3**

- \* Konfektionierung Nur Verschraubungskörper **—**  
Verschraubungskörper mit Schneidring und Überwurfmutter **-MS**  
Verschraubungskörper mit weichdichtendem Schneidring **-MSV** und Überwurfmutter

Anschlussteile

- Schneidring Typ **FI-DS** Seite 26
- Weichdichtender Schneidring Typ **FI-WDDS** Seite 27
- Verstärkungshülse Typ **FI-VH** Seite 28
- STAUFF Form Adapterring Typ **FI-AR** Seite 30
- Überwurfmutter Typ **FI-M** Seite 31
- 37°-Bördelanschlussteile (Set) Typ **FI-AB** Seite 35

Ersatzteile / Zubehör

- Profildichtring Typ **WDG** Seite 206

Whitworth-Rohrgewinde (zylindrisch)

Profildichtring

Bau-reihe	Rohr-Ø (mm/in)	PN (bar/psi)	Abmessungen (mm/in)	Drehm. Gewicht													Bestellbezeichnungen <sup>3</sup>
				D1	T	D2	L	L1 <sup>1</sup>	L2	L3	L4	i	S1	S2	S3	Gewinde T (N·m/ft·lb)	
L	6	250	G 1/8	14	23	31	16	40	21	8	27	19	14	18	16,00	FI-DGWESV-06LR-WD-B-W3	
	.24	3625		.55	.91	1.22	.63	1.57	.83	.31	1.06	.75	.55	13,3	35,20		
	6	250	G 1/4	19	23	27	16	41	22	12	27	19	14	40	16,8	FI-DGWESV-06LR1/4-WD-B-W3	
	.24	3625		.75	.91	1.06	.63	1.61	.87	.47	1.06	.75	.55	29,6	36,96		
	8	250	G 1/4	19	25	33	18	46	25	12	30	22	17	40	23,00	FI-DGWESV-08LR-WD-B-W3	
	.31	3625		.75	.98	1.30	.71	1.81	.98	.47	1.18	.87	.67	29,6	50,60		
	10	250	G 1/4	19	26	34	19	46	25	12	30	22	19	40	23,40	FI-DGWESV-10LR-WD-B-W3	
	.39	3625		.75	1.02	1.34	.75	1.81	.98	.47	1.18	.87	.75	29,6	51,48		
	10	250	G 3/8	22	27	35	20	48	27	12	32	24	19	80	27,50	FI-DGWESV-10LR3/8-WD-B-W3	
	.39	3625		.87	1.06	1.38	.79	1.89	1.06	.47	1.26	.94	.75	59,2	60,50		
	12	250	G 3/8	22	27	35	20	48	27	12	32	24	22	80	28,00	FI-DGWESV-12LR-WD-B-W3	
	.47	3625		.87	1.06	1.38	.79	1.89	1.06	.47	1.26	.94	.87	59,2	61,60		
	12	250	G 1/2	27	29	37	22	55	30	14	36	27	22	110	38,80	FI-DGWESV-12LR1/2-WD-B-W3	
	.47	3625		1.06	1.14	1.46	.87	2.17	1.18	.55	1.42	1.06	.87	81,4	85,36		
	15	250	G 1/2	27	32	40	25	59	33	14	40	32	27	110	52,80	FI-DGWESV-15LR-WD-B-W3	
	.59	3625		1.06	1.26	1.57	.98	2.32	1.30	.55	1.57	1.26	1.06	81,4	116,16		
	18	160	G 1/2	27	32	41	24,5	59	33	14	40	32	32	110	52,60	FI-DGWESV-18LR-WD-B-W3	
	.71	2320		1.06	1.26	1.61	.96	2.32	1.30	.55	1.57	1.26	1.26	81,40	115,72		
	22	160	G 3/4	32	36	45	28,5	66	35	16	45	36	36	180	72,00	FI-DGWESV-22LR-WD-B-W3	
	.87	2320		1.26	1.42	1.77	1.12	2.60	1.38	.63	1.77	1.42	1.42	133,2	158,40		
	28	100	G 1	40	41	50	33,5	78	41	18	55	41	41	300	126,70	FI-DGWESV-28LR-WD-B-W3	
	1.10	1450		1.57	1.61	1.97	1.32	3.07	1.61	.71	2.17	1.61	1.61	222,0	278,74		
	35	100	G 1 1/4	50	48	59	37,5	92	51	20	65	50	50	470	208,00	FI-DGWESV-35LR-WD-B-W3	
	1.38	1450		1.97	1.89	2.32	1.48	3.62	2.01	.79	2.56	1.97	1.97	347,8	457,60		
42	100	G 1 1/2	55	53	65	42	102	56	22	75	55	60	540	294,00	FI-DGWESV-42LR-WD-B-W3		
1.65	1450		2.17	2.09	2.56	1.65	4.02	2.20	.87	2.95	2.17	2.36	399,6	646,80			
S	6	400	G 1/4	19	25	33	18	41	22	12	27	19	17	50	17,40	FI-DGWESV-06SR-WD-B-W3	
	.24	5800		.75	.98	1.30	.71	1.61	.87	.47	1.06	.75	.67	37,0	38,28		
	8	400	G 1/4	19	25	33	18	41	22	12	27	19	19	50	18,00	FI-DGWESV-08SR-WD-B-W3	
	.31	5800		.75	.98	1.30	.71	1.61	.87	.47	1.06	.75	.75	37,0	39,60		
	10	400	G 3/8	22	27	36	19,5	46	25	12	30	22	22	80	24,20	FI-DGWESV-10SR-WD-B-W3	
	.39	5800		.87	1.06	1.42	.77	1.81	.98	.47	1.18	.87	.87	59,2	53,24		
	12	400	G 3/8	22	28	37	20,5	48	27	12	32	24	24	80	28,80	FI-DGWESV-12SR-WD-B-W3	
	.47	5800		.87	1.10	1.46	.81	1.89	1.06	.47	1.26	.94	.94	59,2	63,36		
	14	400	G 1/2	27	32	42	24	55	30	14	36	27	30	120	38,00	FI-DGWESV-14SR-WD-B-W3	
	.55	5800		1.06	1.26	1.65	.94	2.17	1.18	.55	1.42	1.06	1.18	88,8	83,60		
	16	400	G 1/2	27	34	44	25,5	59	33	14	40	32	30	120	52,80	FI-DGWESV-16SR-WD-B-W3	
	.63	5800		1.06	1.34	1.73	1.00	2.32	1.30	.55	1.57	1.26	1.18	88,8	116,16		
	20	250	G 3/4	32	38	49	27,5	66	35	16	45	36	36	180	74,00	FI-DGWESV-20SR-WD-B-W3	
	.79	3625		1.26	1.50	1.93	1.08	2.60	1.38	.63	1.77	1.42	1.42	133,2	162,80		
	25	250	G 1	40	45	57	33	78	41	18	55	41	46	300	128,00	FI-DGWESV-25SR-WD-B-W3	
	.98	3625		1.57	1.77	2.24	1.30	3.07	1.61	.71	2.17	1.61	1.81	222,0	281,60		
	30	250	G 1 1/4	50	52	65	38,5	92	51	20	65	50	50	470	214,00	FI-DGWESV-30SR-WD-B-W3	
	1.18	3625		1.97	2.05	2.56	1.52	3.62	2.01	.79	2.56	1.97	1.97	347,8	470,80		
	38	250	G 1 1/2	55	59	74	43	102	56	22	75	55	60	560	298,00	FI-DGWESV-38SR-WD-B-W3	
	1.50	3625		2.17	2.32	2.91	1.69	4.02	2.20	.87	2.95	2.17	2.36	414,4	655,60		

<sup>1</sup> Ungefähre Abmessung im verbauten Zustand.

<sup>2</sup> Gewichte ohne Schneidring und Überwurfmutter.

<sup>3</sup> Standard-Lieferumfang: Nur Verschraubungskörper.

Einschraubstutzen: ISO 1179-2 (Typ E)

Einschraubloch: ISO 1179-1

Empfohlene Drehmomente gelten für Gegenwerkstoff Stahl.

Standard-Dichtungswerkstoff ist NBR (Buna-N®).

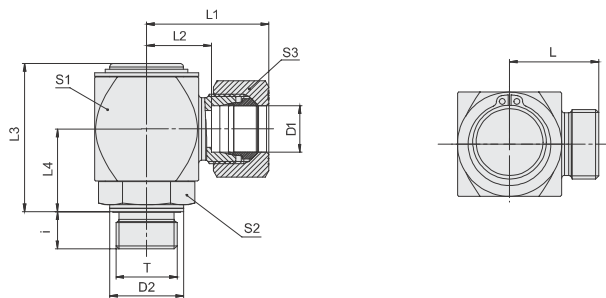
Empfohlene maximale Anzahl der Umdrehungen pro Minute im Dauerbetrieb

Abmessung S1	(mm)	27	30	32	36	40	45	55	65	75
	(in)	1.06	1.18	1.26	1.42	1.57	1.77	2.17	2.56	2.95
Umdrehungen pro Minute		6	3	3	1	0,6	0,5	0,4	0,2	0,2

Im nicht-dauerhaften Betrieb ist u.U. eine höhere Anzahl an Umdrehungen möglich.

Empfehlungen gelten für den Betrieb mit Hydrauliköl und statischen Betriebsdrücken von nicht mehr als 200 bar / 2900 PSI.

Winkel-Drehverschraubung  
Typ FI-DGWESV-...-M-WD ▪ Baureihen L / S



Profildichtring

Metrisches Gewinde (zylindrisch)

Bau- reihe	Rohr-Ø (mm/in)	PN (bar/psi)	Abmessungen (mm/in)											Drehm. (N·m/ft·lb)	Gewicht (kg/lbs) ca.	Bestellbezeichnungen <sup>3</sup>
			T	D2	L	L1	L2	L3	L4	i	S1	S2	S3			
L	6	250	M 10 x 1	14	23,5	31,5	16,5	40	21	8	27	19	14	18	15,60	FI-DGWESV-06LM-WD-B-W3
	.24	3625		.55	.93	1.24	.65	1.57	.83	.31	1.06	.75	.55	13.32	34.32	
	6	250	M 12 x 1,5	17	23,5	31,5	16,5	41	22	12	27	19	14	25	16,00	FI-DGWESV-06LM12x1,5-WD-B-W3
	.24	3625		.67	.93	1.24	.65	1.61	.87	.47	1.06	.75	.55	18.50	35.20	
	8	250	M 12 x 1,5	17	23,5	31,5	16,5	41	22	12	27	19	17	25	16,80	FI-DGWESV-08LM-WD-B-W3
	.31	3625		.67	.93	1.24	.65	1.61	.87	.47	1.06	.75	.67	18.50	36.96	
	8	250	M 14 x 1,5	19	25	33	18	46	25	12	30	22	17	45	23,30	FI-DGWESV-08LM14x1,5-WD-B-W3
	.31	3625		.75	.98	1.30	.71	1.81	.98	.47	1.18	.87	.67	33.30	51.26	
	10	250	M 14 x 1,5	19	26	34	19	46	25	12	30	22	19	45	23,00	FI-DGWESV-10LM-WD-B-W3
	.39	3625		.75	1.02	1.34	.75	1.81	.98	.47	1.18	.87	.75	33.30	50.60	
	10	250	M 16 x 1,5	22	27	35	20	48	27	12	32	24	19	60	24,80	FI-DGWESV-10LM16x1,5-WD-B-W3
	.39	3625		.87	1.06	1.38	.79	1.89	1.06	.47	1.26	.94	.75	44.40	54.56	
	12	250	M 16 x 1,5	22	27	35	20	48	27	12	32	24	22	60	27,50	FI-DGWESV-12LM-WD-B-W3
	.47	3625		.87	1.06	1.38	.79	1.89	1.06	.47	1.26	.94	.87	44.40	60.50	
	12	250	M 18 x 1,5	24	29	37	22	55	30	12	36	27	22	100	39,20	FI-DGWESV-12LM18x1,5-WD-B-W3
	.47	3625		.94	1.14	1.46	.87	2.17	1.18	.47	1.42	1.06	.87	74.00	86.24	
	15	250	M 18 x 1,5	24	30	38	23	55	30	12	36	27	27	100	39,00	FI-DGWESV-15LM-WD-B-W3
	.59	3625		.94	1.18	1.50	.91	2.17	1.18	.47	1.42	1.06	1.06	74.00	85.80	
	15	250	M 22 x 1,5	27	32	40	25	59	33	14	40	32	27	125	52,50	FI-DGWESV-15LM22x1,5-WD-B-W3
	.59	3625		1.06	1.26	1.57	.98	2.32	1.30	.55	1.57	1.26	1.06	92.50	115.50	
	18	160	M 22 x 1,5	27	32	41	24,5	59	33	14	40	32	32	125	53,50	FI-DGWESV-18LM-WD-B-W3
	.71	2320		1.06	1.26	1.61	.96	2.32	1.30	.55	1.57	1.26	1.26	92.50	117.70	
	22	160	M 26 x 1,5	32	36,5	45,5	29	66	35	16	45	36	36	180	70,00	FI-DGWESV-22LM-WD-B-W3
	.87	2320		1.26	1.44	1.79	1.14	2.60	1.38	.63	1.77	1.42	1.42	133.20	154.00	
	28	100	M 33 x 2	40	41,5	51	34	78	41	18	55	41	41	300	128,00	FI-DGWESV-28LM-WD-B-W3
	1.10	1450		1.57	1.63	2.01	1.34	3.07	1.61	.71	2.17	1.61	1.61	222.00	281.60	
	35	100	M 42 x 2	50	48,5	59,5	38	92	50	20	65	50	50	450	206,00	FI-DGWESV-35LM-WD-B-W3
	1.38	1450		1.97	1.91	2.34	1.50	3.62	1.97	.79	2.56	1.97	1.97	333.00	453.20	
42	100	M 48 x 2	55	53,5	65,5	42,5	102	56	22	75	55	60	540	294,00	FI-DGWESV-42LM-WD-B-W3	
1.65	1450		2.17	2.11	2.58	1.67	4.02	2.20	.87	2.95	2.17	2.36	399.60	646.80		
S	6	400	M 12 x 1,5	17	25,5	33,5	18,5	41	22	12	27	19	17	35	17,20	FI-DGWESV-06SM-WD-B-W3
	.24	5800		.67	1.00	1.32	.73	1.61	.87	.47	1.06	.75	.67	25.90	37.84	
	8	400	M 14 x 1,5	19	25,5	33,5	18,5	41	22	12	27	19	19	55	18,20	FI-DGWESV-08SM-WD-B-W3
	.31	5800		.75	1.00	1.32	.73	1.61	.87	.47	1.06	.75	.75	40.70	40.04	
	10	400	M 16 x 1,5	22	27	36	19,5	46	25	12	30	22	22	70	23,80	FI-DGWESV-10SM-WD-B-W3
	.39	5800		.87	1.06	1.42	.77	1.81	.98	.47	1.18	.87	.87	51.80	52.36	
	12	400	M 18 x 1,5	24	28	37	20,5	48	27	12	32	24	24	90	28,20	FI-DGWESV-12SM-WD-B-W3
	.47	5800		.94	1.10	1.46	.81	1.89	1.06	.47	1.26	.94	.94	66.60	62.04	
	14	400	M 20 x 1,5	26	32	42	24	55	30	14	36	27	30	125	45,00	FI-DGWESV-14SM-WD-B-W3
	.55	5800		1.02	1.26	1.65	.94	2.17	1.18	.55	1.42	1.06	1.18	92.50	99.00	
	16	400	M 22 x 1,5	27	34	44	25,5	59	33	14	40	32	30	135	53,60	FI-DGWESV-16SM-WD-B-W3
	.63	5800		1.06	1.34	1.73	1.00	2.32	1.30	.55	1.57	1.26	1.18	99.90	117.92	
	20	250	M 27 x 2	32	38,5	49,5	28	66	35	16	45	36	36	180	71,50	FI-DGWESV-20SM-WD-B-W3
	.79	3625		1.26	1.52	1.95	1.10	2.60	1.38	.63	1.77	1.42	1.42	133.20	157.30	
	25	250	M 33 x 2	40	45,5	57,5	33,5	78	41	18	55	41	46	310	128,20	FI-DGWESV-25SM-WD-B-W3
	.98	3625		1.57	1.79	2.26	1.32	3.07	1.61	.71	2.17	1.61	1.81	229.40	282.04	
	30	250	M 42 x 2	50	52,5	65,5	39	92	51	20	65	50	50	470	210,00	FI-DGWESV-30SM-WD-B-W3
	1.18	3625		1.97	2.07	2.58	1.54	3.62	2.01	.79	2.56	1.97	1.97	347.80	462.00	
38	250	M 48 x 2	55	59,5	74,5	43,5	102	56	22	75	55	60	800	300,00	FI-DGWESV-38SM-WD-B-W3	
1.50	3625		2.17	2.34	2.93	1.71	4.02	2.20	.87	2.95	2.17	2.36	592.00	660.00		

**Bestellschlüssel**

\*FI-DGWESV\*-10\*L\*M\*-WD\*-B\*-W3\*-MS

\* Winkel-Drehverschraubung **FI-DGWESV**

\* Rohr-Außendurchmesser D1 (in mm) **-10**

\* Baureihe Leichte Baureihe **L**  
Schwere Baureihe **S**

\* Gewindeausführung Metrisches Gewinde (zylindrisch) **M**

Abweichende Gewindegrößen bitte angeben, z.B. M27x2!

\* Dichtungsart Profildichtring **-WD**

\* Dichtungswerkstoff NBR (Buna-N®) **-B**  
FKM (Viton®) **-V**  
EPDM **-E**

\* Werkstoff Stahl, Zink/Nickel-beschichtet **-W3**

\* Konfektionierung Nur Verschraubungskörper **—**

Verschraubungskörper mit Schneidring und Überwurfmutter **-MS**

Verschraubungskörper mit weichdichtendem Schneidring und Überwurfmutter **-MSV**

**Anschlusssteile**

Schneidring Typ **FI-DS** Seite 26

Weichdichtender Schneidring Typ **FI-WDDS** Seite 27

Verstärkungshülse Typ **FI-VH** Seite 28

STAUFF Form Adapterring Typ **FI-AR** Seite 30

Überwurfmutter Typ **FI-M** Seite 31

37°-Bördelanschlusssteile (Set) Typ **FI-AB** Seite 35

**Ersatzteile / Zubehör**

Profildichtring Typ **WDG** Seite 206

<sup>1</sup> Ungefähre Abmessung im verbauten Zustand.  
<sup>2</sup> Gewichte ohne Schneidring und Überwurfmutter.  
<sup>3</sup> Standard-Lieferumfang: Nur Verschraubungskörper.

Einschraubstutzen: ISO 9974-2 (Typ E)  
Einschraubloch: ISO 9974-1  
Empfohlene Drehmomente gelten für Gegenwerkstoff Stahl.

Standard-Dichtungswerkstoff ist NBR (Buna-N®).

Empfohlene maximale Anzahl der Umdrehungen pro Minute im Dauerbetrieb

Abmessung S1	(mm)	27	30	32	36	40	45	55	65	75
	(in)	1.06	1.18	1.26	1.42	1.57	1.77	2.17	2.56	2.95
Umdrehungen pro Minute		6	3	3	1	0,6	0,5	0,4	0,2	0,2

Im nicht-dauerhaften Betrieb ist u.U. eine höhere Anzahl an Umdrehungen möglich. Empfehlungen gelten für den Betrieb mit Hydrauliköl und statischen Betriebsdrücken von nicht mehr als 200 bar / 2900 PSI.