

Aufschraubverschraubung

FI-GA



Whitworth-Rohrinnengewinde (zylindrisch)

2

FI-GA-...-R



Metrisches Innengewinde (zylindrisch)

3

FI-GA-...-M



NPT-Innengewinde

4

FI-GA-...-N

Manometerverschraubung

FI-MA



**Whitworth-Rohrinnengewinde (zylindrisch) /
Dichtkantenring (innen)**

5

FI-MA-...-R

Manometerverschraubung mit 24°-Dichtkegel / O-Ring

FI-EMAD



**Whitworth-Rohrinnengewinde (zylindrisch) /
Dichtkantenring (innen)**

6

FI-EMAD-...-R

Manometerverschraubung mit Rohransatz

FI-EMA

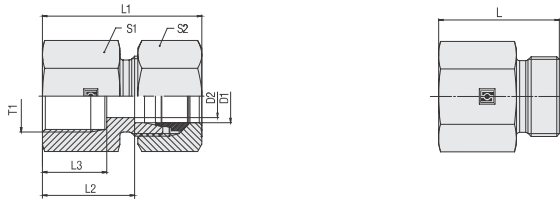


**Whitworth-Rohrinnengewinde (zylindrisch) /
Dichtkantenring (innen)**

7

FI-EMA-...-R

**Aufschraubverschraubung
Typ FI-GA-...-R ▀ Baureihen L / S**



Whitworth-Rohrinnengewinde (zylindrisch)

Bestellschlüssel

***FI-GA*-10*L*R*-W3*-MS**

- * Aufschraubverschraubung **FI-GA**
- * Rohr-Außendurchmesser D1 (in mm) **-10**
- * Baureihe **L**
Leichte Baureihe
S
Schwere Baureihe
- * Gewindeausführung Whitworth-Rohrinnengewinde (zylindrisch) **R**
- Abweichende Gewindegrößen bitte angeben, z.B. R3/8!
- * Werkstoff Stahl, Zink/Nickel-beschichtet **-W3**

- * Konfektionierung Nur Verschraubungskörper **—**
- Verschraubungskörper mit Schneidring und Überwurfmutter **-MS**
- Verschraubungskörper mit weichdichtendem Schneidring **-MSV** und Überwurfmutter

Anschlusssteile

-  Schneidring Typ **FI-DS** Seite 26
-  Weichdichtender Schneidring Typ **FI-WDDS** Seite 27
-  Verstärkungshülse Typ **FI-VH** Seite 28
-  STAUFF Form Adapterring Typ **FI-AR** Seite 30
-  Überwurfmutter Typ **FI-M** Seite 31
-  37°-Bördelanschlusssteile (Set) Typ **FI-AB** Seite 35

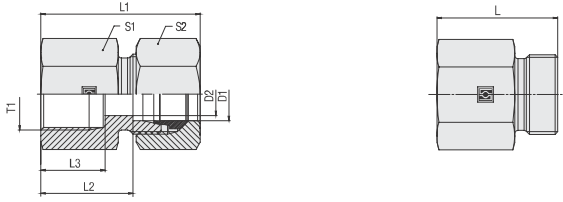
Baureihe	Rohr-Ø (mm/in)	PN (bar/Psi)	Abmessungen (mm/in)										Gewicht (kg/lbs) ca. per 100 ²	Bestellbezeichnungen ³
			Gewinde T	D2	L	L1 ¹	L2	L3	S1	S2				
L	6	315	G 1/8	4	26	34	19	12	14	14	3,26	FI-GA-06LR-W3		
	.24	4568		.16	1.02	1.34	.75	.47	.55	.55	7.16			
	6	315	G 1/4	4	31	39	24	18	19	14	3,78	FI-GA-06LR1/4-W3		
	.24	4568		.16	1.22	1.54	.94	.71	.75	.55	8.32			
	8	315	G 1/4	6	31	39	24	17	19	17	3,91	FI-GA-08LR-W3		
	.31	4568		.24	1.22	1.54	.94	.67	.75	.67	8.61			
	8	315	G 3/8	6	31	39	24	16	24	17	2,28	FI-GA-08LR3/8-W3		
	.31	4568		.24	1.22	1.54	.94	.63	.94	.67	5.02			
	8	315	G 1/2	6	36	44	29	20	27	17	8,35	FI-GA-08LR1/2-W3		
	.31	4568		.24	1.42	1.73	1.14	.79	1.06	.67	18.37			
	10	315	G 1/4	8	32	40	25	17	19	19	3,95	FI-GA-10LR-W3		
	.39	4568		.31	1.26	1.57	.98	.67	.75	.75	8.69			
	10	315	G 3/8	8	32	40	25	16	24	19	4,94	FI-GA-10LR3/8-W3		
	.39	4568		.31	1.26	1.57	.98	.63	.94	.75	10.86			
	10	315	G 1/2	8	37	45	30	20	27	19	8,36	FI-GA-10LR1/2-W3		
	.39	4568		.31	1.46	1.77	1.18	.79	1.06	.75	18.39			
	12	315	G 1/4	8	33	41	26	17	19	22	4,44	FI-GA-12LR1/4-W3		
	.47	4568		.31	1.3	1.61	1.02	.67	.75	.87	9.76			
	12	315	G 3/8	10	33	41	26	17	24	22	6,43	FI-GA-12LR-W3		
	.47	4568		.39	1.3	1.61	1.02	.67	.94	.87	14.14			
	12	315	G 1/2	10	37	45	30	20	27	22	8,38	FI-GA-12LR1/2-W3		
	.47	4568		.39	1.46	1.77	1.18	.79	1.06	.87	18.44			
	15	315	G 1/2	12	38	46	31	20	27	27	8,84	FI-GA-15LR-W3		
	.59	4568		.47	1.50	1.81	1.22	.79	1.06	1.06	19.46			
	18	315	G 3/8	15	34	43	26,5	20	27	32	9,61	FI-GA-18LR3/8-W3		
	.71	4568		.59	1.34	1.69	1.04	.79	1.06	1.26	21.15			
	18	315	G 1/2	15	38	47	30,5	20	27	32	9,15	FI-GA-18LR-W3		
	.71	4568		.59	1.50	1.85	1.20	.79	1.06	1.26	20.14			
	22	160	G 3/4	19	43	52	35,5	22	36	36	17,87	FI-GA-22LR-W3		
	.87	2320		.75	1.69	2.05	1.40	.87	1.42	1.42	39.31			
	28	160	G 1	24	45,5	54,5	38	24,5	41	41	21,80	FI-GA-28LR-W3		
	1.1	2320		.94	1.79	2.15	1.50	.96	1.61	1.61	47.96			
	35	160	G 1 1/4	30	51,5	62,5	41	26,5	55	50	47,49	FI-GA-35LR-W3		
1.38	2320		1.18	2.03	2.46	1.61	1.04	2.17	1.97	104.47				
42	160	G 1 1/2	36	53,5	65,5	42,5	28,5	60	60	53,90	FI-GA-42LR-W3			
1.65	2320		1.42	2.11	2.58	1.67	1.12	2.36	2.36	118.58				
S	6	630	G 1/4	4	33	41	26	17	19	17	4,33	FI-GA-06SR-W3		
	.24	9135		.16	1.3	1.61	1.02	.67	.75	.67	9.52			
	8	630	G 1/4	5	33	41	26	17	19	19	4,53	FI-GA-08SR-W3		
	.31	9135		.2	1.30	1.61	1.02	.67	.75	.75	9.96			
	10	630	G 3/8	7	34	43	26,5	17	24	22	6,99	FI-GA-10SR-W3		
	.39	9135		.28	1.34	1.69	1.04	.67	.94	.87	15.37			
	12	630	G 3/8	8	34	43	26,5	17	24	24	7,08	FI-GA-12SR-W3		
	.47	9135		.31	1.34	1.69	1.04	.67	.94	.94	15.57			
	12	630	G 1/2	8	38	47	30,5	20	27	24	9,23	FI-GA-12SR1/2-W3		
	.47	9135		.31	1.50	1.85	1.20	.79	1.06	.94	20.31			
	14	630	G 1/2	10	40	50	32	20	27	27	9,64	FI-GA-14SR-W3		
	.55	9135		.39	1.57	1.97	1.26	.79	1.06	1.06	21.20			
	16	630	G 1/2	12	40	50	31,5	20	27	30	9,70	FI-GA-16SR-W3		
	.63	9135		.47	1.57	1.97	1.24	.79	1.06	1.18	21.33			
	20	400	G 3/4	16	45	56	34,5	22	36	36	19,50	FI-GA-20SR-W3		
	.79	5800		.63	1.77	2.20	1.36	.87	1.42	1.42	42.90			
	25	400	G 1	20	49,5	61,5	37,5	24,5	41	46	25,14	FI-GA-25SR-W3		
	.98	5800		.79	1.95	2.42	1.48	.96	1.61	1.81	55.30			
	30	400	G 1 1/4	25	55,5	68,5	42	26,5	55	50	51,30	FI-GA-30SR-W3		
	1.18	5800		.98	2.19	2.70	1.65	1.04	2.17	1.97	112.86			
	38	315	G 1 1/2	32	59,5	74,5	43,5	28,5	60	60	62,80	FI-GA-38SR-W3		
1.50	4568		1.26	2.34	2.93	1.71	1.12	2.36	2.36	138.16				

¹ Ungefähre Abmessung im verbauten Zustand.

² Gewichte ohne Schneidring und Überwurfmutter.

³ Standard-Lieferumfang: Nur Verschraubungskörper.

**Aufschraubverschraubung
Typ FI-GA-...-M = Baureihen L / S**



Metrisches Innengewinde (zylindrisch)

Bau- reihe	Rohr-Ø (mm/in)	PN (bar/PSI)	Abmessungen (mm/in)									Gewicht (kg/lbs) ca. per 100 ²	Bestellbezeichnungen ³
			Gewinde T	D2	L	L1 ¹	L2	L3	S1	S2			
L	6	315	M10 x 1	4	26,5	34,5	19,5	12,5	14	14	1,89	FI-GA-06LM-W3	
	.24	4568		.16	1.04	1.36	.77	.49	.55	.55	4.15		
	8	315	M12 x 1,5	6	31	39	24	17	17	17	3,40	FI-GA-08LM-W3	
	.31	4568		.24	1.22	1.54	.94	.67	.67	.67	7.48		
	10	315	M14 x 1,5	8	32	40	25	17	19	19	3,73	FI-GA-10LM-W3	
	.39	4568		.31	1.26	1.57	.98	.67	.75	.75	8.20		
	12	315	M16 x 1,5	10	33	41	26	17	22	22	5,29	FI-GA-12LM-W3	
	.47	4568		.39	1.30	1.61	1.02	.67	.87	.87	11.64		
	15	315	M18 x 1,5	12	35	43	28	17	24	27	6,77	FI-GA-15LM-W3	
	.59	4568		.47	1.38	1.69	1.10	.67	.94	1.06	14.89		
	18	315	M22 x 1,5	15	37	46	29,5	19	30	32	11,20	FI-GA-18LM-W3	
	.71	4568		.59	1.46	1.81	1.16	.75	1.18	1.26	24.63		
	22	160	M26 x 1,5	19	42	51	34,5	21	32	36	12,42	FI-GA-22LM-W3	
	.87	2320		.75	1.65	2.01	1.36	.83	1.26	1.42	27.33		
	28	160	M33 x 2	24	45	54	37,5	24	41	41	21,35	FI-GA-28LM-W3	
	1.10	2320		.94	1.77	2.13	1.48	.94	1.61	1.61	46.97		
	35	160	M42 x 2	30	51	62	40,5	26	55	50	46,20	FI-GA-35LM-W3	
	1.38	2320		1.18	2.01	2.44	1.59	1.02	2.17	1.97	101.64		
42	160	M48 x 2	36	53	65	42	28	60	60	52,10	FI-GA-42LM-W3		
1.65	2320		1.42	2.09	2.56	1.65	1.10	2.36	2.36	114.62			
S	8	630	M14 x 1,5	5	33	41	26	17	19	19	4,36	FI-GA-08SM-W3	
	.31	9135		.20	1.30	1.61	1.02	.67	.75	.75	9.59		
	10	630	M16 x 1,5	7	34	43	26,5	17	22	22	1,31	FI-GA-10SM-W3	
	.39	9135		.28	1.34	1.69	1.04	.67	.87	.87	2.89		
	12	630	M18 x 1,5	8	35	44	27,5	17	24	24	7,01	FI-GA-12SM-W3	
	.47	9135		.31	1.38	1.73	1.08	.67	.94	.94	15.41		
	14	630	M20 x 1,5	10	39	49	31	19	27	27	9,54	FI-GA-14SM-W3	
	.55	9135		.39	1.54	1.93	1.22	.75	1.06	1.06	20.99		
	16	630	M22 x 1,5	12	39	49	30,5	19	30	30	11,71	FI-GA-16SM-W3	
	.63	9135		.47	1.54	1.93	1.20	.75	1.18	1.18	25.76		
	20	400	M27 x 2	16	45	56	34,5	22	36	36	18,68	FI-GA-20SM-W3	
	.79	5800		.63	1.77	2.20	1.36	.87	1.42	1.42	41.09		
	25	400	M33 x 2	20	49	61	37	24	41	46	24,73	FI-GA-25SM-W3	
	.98	5800		.79	1.93	2.40	1.46	.94	1.61	1.81	54.40		
	30	400	M42 x 2	25	55	68	41,5	26	55	50	50,30	FI-GA-30SM-W3	
1.18	5800		.98	2.17	2.68	1.63	1.02	2.17	1.97	110.66			
38	400	M48 x 2	32	59	74	43	28	60	60	62,80	FI-GA-38SM-W3		
1.50	5800		1.26	2.32	2.91	1.69	1.10	2.36	2.36	138.16			

¹ Ungefähre Abmessung im verbauten Zustand.
² Gewichte ohne Schneidring und Überwurfmutter.
³ Standard-Lieferumfang: Nur Verschraubungskörper.

Bestellschlüssel

***FI-GA*-10*L*M*-W3*-MS**

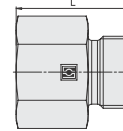
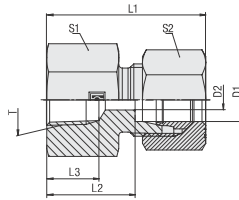
- * Aufschraubverschraubung **FI-GA**
- * Rohr-Außendurchmesser D1 (in mm) **-10**
- * Baureihe Leichte Baureihe **L**
Schwere Baureihe **S**
- * Gewindeausführung Metrisches Innengewinde (zylindrisch) **M**
- Abweichende Gewindegrößen bitte angeben, z.B. M12x1.5!
- * Werkstoff Stahl, Zink/Nickel-beschichtet **-W3**

- * Konfektionierung Nur Verschraubungskörper **—**
Verschraubungskörper mit Schneidring und Überwurfmutter **-MS**
Verschraubungskörper mit weichdichtendem Schneidring **-MSV** und Überwurfmutter

Anschlusssteile

-  Schneidring Typ **FI-DS** Seite 26
-  Weichdichtender Schneidring Typ **FI-WDDS** Seite 27
-  Verstärkungshülse Typ **FI-VH** Seite 28
-  STAUFF Form Adapterring Typ **FI-AR** Seite 30
-  Überwurfmutter Typ **FI-M** Seite 31
-  37°-Bördelanschlusssteile (Set) Typ **FI-AB** Seite 35

**Aufschraubverschraubung
Typ FI-GA-...-N • Baureihen L / S**



NPT-Gewinde

Bestellschlüssel

***FI-GA*-10*L*1/4*N*-W3*-MS**

- * Aufschraubverschraubung **FI-GA**
- * Rohr-Außendurchmesser D1 (in mm) **-10**
- * Baureihe **L**
Leichte Baureihe **S**
Schwere Baureihe
- * Gewindegröße **1/4**
entsprechend Maßtabelle
Gewindegröße bitte stets angeben, z.B. 1/4!
- * Gewindeausführung **N**
NPT-Gewinde
- * Werkstoff **-W3**
Stahl, Zink/Nickel-beschichtet

Bau-reihe	Rohr-Ø (mm/in)	PN (bar/Pst)	Abmessungen (mm/in)									Gewicht (kg/lbs) ca. per 100 ²	Bestellbezeichnungen ³
			Gewinde T	D2	L	L1 ¹	L2	L3	S1	S2			
L	6	315	1/4 NPT	4	30,5	38	23,5	16,4	19	14	4,20	FI-GA-06L1/4N-W3	
	.24	4568		.16	1.20	1.50	.93	.65	.75	.55	9.24		
	8	315	1/4 NPT	6	30,5	38	23,5	16,4	19	17	4,30	FI-GA-08L1/4N-W3	
	.31	4568		.24	1.20	1.50	.93	.65	.75	.67	9.46		
	10	315	1/4 NPT	8	31	39	24,0	16,4	19	19	4,10	FI-GA-10L1/4N-W3	
	.39	4568		.31	1.22	1.54	.95	.65	.75	.75	9.02		
S	16	400	1/2 NPT	12	43	50	34,5	22,6	27	30	11,70	FI-GA-16S1/2N-W3	
	.63	5800		.47	1.69	1.97	1.36	.89	1.06	1.18	25.74		
	20	315	1/2 NPT	16	44	55	33,5	23,1	32	36	16,00	FI-GA-20S1/2N-W3	
	.79	4568		.63	1.73	2.17	1.32	.91	1.26	1.42	35.20		
	20	315	3/4 NPT	16	46	57	35,5	23,1	36	36	20,29	FI-GA-20S3/4N-W3	
	.79	4568		.63	1.81	2.24	1.40	.91	1.42	1.42	44.63		

¹ Ungefähre Abmessung im verbauten Zustand.

² Gewichte ohne Schneidring und Überwurfmutter.

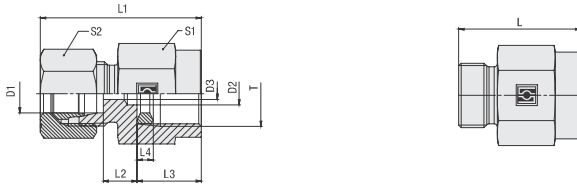
³ Standard-Lieferumfang: Nur Verschraubungskörper.

- * Konfektionierung **-MS**
Nur Verschraubungskörper
Verschraubungskörper mit
Schneidring und Überwurfmutter
- * Konfektionierung **-MSV**
Verschraubungskörper mit
weichdichtendem Schneidring
und Überwurfmutter

Anschlusssteile

-  Schneidring
Typ **FI-DS** Seite 26
-  Weichdichtender Schneidring
Typ **FI-WDDS** Seite 27
-  Verstärkungshülse
Typ **FI-VH** Seite 28
-  STAUFF Form Adapterring
Typ **FI-AR** Seite 30
-  Überwurfmutter
Typ **FI-M** Seite 31
-  37°-Bördelanschlusssteile (Set)
Typ **FI-AB** Seite 35

Manometerverschraubung
Typ FI-MA-...-R = Baureihen L / S



Dichtkantenring (innen)

Whitworth-Rohrinnengewinde (zylindrisch)

Bau- reihe	Rohr-Ø (mm/in)	PN (bar/PSI)	Abmessungen (mm/in) Gewinde T	D2	D3	L	L1 ¹	L2	L3	L4	S1	S2	Gewicht (kg/lbs) ca. per 100 ²	Bestellbezeichnungen ³
L	6	315	G 1/4	5,5	4	29	37	7,5	14,5	4,5	19	14	3,76	FI-MA-06LR-W3-DKI
	.24	4568		.22	.16	1.14	1.46	.30	.57	.18	.75	.55	8,27	
	8	315	G 1/4	5,5	5,5	29	37	7,5	14,5	4,5	19	17	3,74	FI-MA-08LR-W3-DKI
	.31	4568		.22	.22	1.14	1.46	.30	.57	.18	.75	.67	8,23	
	10	315	G 1/4	5,5	5,5	30	38	8,5	14,5	4,5	19	19	4,05	FI-MA-10LR-W3-DKI
	.39	4568		.22	.22	1.18	1.50	.33	.57	.18	.75	.75	8,92	
12	315	G 1/4	5,5	5,5	30	38	8,5	14,5	4,5	19	22	4,31	FI-MA-12LR-W3-DKI	
.47	4568		.22	.22	1.18	1.50	.33	.57	.18	.75	.87	9,48		
S	6	630	G 1/2	7	4	38	46	11	20	5	27	17	9,16	FI-MA-06SR-W3-DKI
	.24	9135		.28	.16	1.50	1.81	.43	.79	.20	1.06	.67	2,16	
	8	630	G 1/2	7	5	38	46	11	20	5	27	19	9,30	FI-MA-08SR-W3-DKI
	.31	9135		.28	.20	1.50	1.81	.43	.79	.20	1.06	.75	2,46	
	10	630	G 1/2	7	3,5	38	47	10,5	20	5	27	22	9,39	FI-MA-10SR-W3-DKI
	.39	9135		.28	.14	1.50	1.85	.41	.79	.20	1.06	.87	2,65	
12	630	G 1/2	7	3,5	38	47	10,5	20	5	27	24	9,76	FI-MA-12SR-W3-DKI	
.47	9135		.28	.14	1.50	1.85	.41	.79	.20	1.06	.94	21,47		

¹ Ungefähre Abmessung im verbauten Zustand.

² Gewichte ohne Schneidring und Überwurfmutter.

³ Standard-Lieferumfang: Nur Verschraubungskörper.

Bestellschlüssel

FI-MA-10*L*R*-W3*-DKI

- * Manometerverschraubung **FI-MA**
- * Rohr-Außendurchmesser D1 (in mm) **-10**
- * Baureihe Leichte Baureihe **L**
Schwere Baureihe **S**
- * Gewindeausführung Whitworth-Rohrinnengewinde (zylindrisch) **R**
- Abweichende Gewindegrößen bitte angeben, z.B. R1/2!
- * Werkstoff Stahl, Zink/Nickel-beschichtet **-W3**

- * Dichtungart (innen) Dichtkantenring (innen) **-DKI**
- * Konfektionierung Nur Verschraubungskörper **—**
Verschraubungskörper mit Schneidring und Überwurfmutter **-MS**
Verschraubungskörper mit weichdichtendem Schneidring und Überwurfmutter **-MSV**

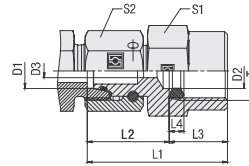
Anschlusssteile

-  Schneidring
Typ **FI-DS** Seite 26
-  Weichdichtender Schneidring
Typ **FI-WDDS** Seite 27
-  Verstärkungshülse
Typ **FI-VH** Seite 28
-  STAUFF Form Adapterring
Typ **FI-AR** Seite 30
-  Überwurfmutter
Typ **FI-M** Seite 31
-  37°-Bördelanschlusssteile (Set)
Typ **FI-AB** Seite 35

Ersatzteile / Zubehör

-  Dichtkantenring (innen)
Typ **FI-DKI** Seite 214

Manometerverschraubung mit 24°-Dichtkegel / O-Ring
Typ FI-EMAD-...-R ■ Baureihen L / S



Whitworth-Rohrinnengewinde (zylindrisch)

Dichtkantenring (innen)

Bestellschlüssel

***FI-EMAD*-10*L*R*-W3*-DKI-DKO**

- * Manometerverschraubung mit 24°-Dichtkegel / O-Ring **FI-EMAD**
- * Rohr-Außendurchmesser D1 (in mm) **-10**
- * Baureihe **L**
Leichte Baureihe
Schwere Baureihe **S**
- * Gewindeausführung Whitworth-Rohrinnengewinde (zylindrisch) **R**
- Abweichende Gewindegrößen bitte angeben, z.B. R1/2!
- * Dichtungswerkstoff **-B**
NBR (Buna-N®)
FKM (Viton®) **-V**
EPDM **-E**
- * Werkstoff **-W3**
Stahl, Zink/Nickel-beschichtet

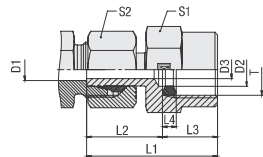
- * Dichtungsart (innen) Dichtkantenring (innen) **-DKI**
- * Konfektionierung Verschraubungskörper mit Mutter und O-Ring **-DKO**

Ersatzteile / Zubehör

- O-Ring
Typ **O-RING** Seite 207
- Dichtkantenring (innen)
Typ **FI-DKI** Seite 214

Baureihe	Rohr-Ø (mm/in)	PN (bar/PSI)	Abmessungen (mm/in)	Gewichte										Bestellbezeichnungen
				Gewinde T										
	D1			D2	D3	L1	L2	L3	L4	S1	S2	(kg/lbs) ca. per 100		
L	6	315	G 1/4	5,5	3	38,5	24	14,5	4,5	19	14	6,34	FI-EMAD-06LR-B-W3-DKI-DKO	
	.24	4568		.22	.12	1.52	.94	.57	.18	.75	.55	13.95		
	8	315	G 1/4	5,5	3	38,5	24	14,5	4,5	19	17	6,16	FI-EMAD-08LR-B-W3-DKI-DKO	
	.31	4568		.22	.14	1.52	.94	.57	.18	.75	.67	13.56		
	10	315	G 1/4	5,5	3,5	39,5	25	14,5	4,5	19	19	7,22	FI-EMAD-10LR-B-W3-DKI-DKO	
	.39	4568		.22	.14	1.56	.98	.57	.18	.75	.75	15.88		
12	315	G 1/4	5,5	3,5	36	21,5	14,5	4,5	19	22	8,48	FI-EMAD-12LR-B-W3-DKI-DKO		
.47	4568		.22	.14	1.42	.85	.57	.18	.75	.87	18.66			
S	6	630	G 1/4	5,5	3,0	38	23,5	14,5	4,5	19	17	6,08	FI-EMAD-06SR1/4-B-W3-DKI-DKO	
	.24	9135		.22	.12	1.50	.93	.57	.18	.75	.67	13.38		
	6	630	G 1/2	7	3	45	25	20	5	27	17	11,49	FI-EMAD-06SR-B-W3-DKI-DKO	
	.24	9135		.28	.12	1.77	.98	.79	.20	1.06	.67	25.29		
	8	630	G 1/4	5,5	3,5	40	25,5	14,5	4,5	19	19	6,55	FI-EMAD-08SR1/4-B-W3-DKI-DKO	
	.31	9135		.22	.14	1.57	1.00	.57	.18	.75	.75	14.41		
	8	630	G 1/2	7	3,5	42,5	22,5	20	5	27	19	10,87	FI-EMAD-08SR-B-W3-DKI-DKO	
	.31	9135		.28	.14	1.67	.89	.79	.20	1.06	.75	23.92		
	10	630	G 1/4	5,5	3,5	38,5	24	14,5	4,5	19	22	7,66	FI-EMAD-10SR1/4-B-W3-DKI-DKO	
	.39	9135		.22	.14	1.52	.94	.57	.18	.75	.87	16.86		
	10	630	G 1/2	7	3,5	43,5	23,5	20	5	27	22	12,19	FI-EMAD-10SR-B-W3-DKI-DKO	
	.39	9135		.28	.14	1.71	.93	.79	.20	1.06	.87	26.83		
12	630	G 1/4	5,5	3,5	40	25,5	14,5	4,5	19	24	9,40	FI-EMAD-12SR1/4-B-W3-DKI-DKO		
.47	9135		.22	.14	1.57	1.00	.57	.18	.75	.94	20.69			
12	630	G 1/2	7	3,5	45,5	25,5	20	5	27	24	13,98	FI-EMAD-12SR-B-W3-DKI-DKO		
.47	9135		.28	.14	1.79	1.00	.79	.20	1.06	.94	30.76			

Manometerverschraubung mit Rohransatz
Typ FI-EMA-...-R ■ Baureihen L / S



Dichtkantenring (innen)

Whitworth-Rohrinnengewinde (zylindrisch)

Bau- reihe	Rohr-Ø (mm/in)	PN (bar/PSI)	Abmessungen (mm/in)	Gewichte										Bestellbezeichnungen
				Gewinde T	D2	D3	L1	L2	L3	L4	S1	S2	per 100 ¹	
L	6	315	G 1/4	5,5	3,3	38	23,5	14,5	4,5	19	14	4,65	FI-EMA-06LR-W3-DKI-SV	
	.24	4568		.22	.13	1.5	.93	.57	.18	.75	.55	10.23		
	8	315	G 1/4	5,5	3,5	38	23,5	14,5	4,5	19	17	5,53	FI-EMA-08LR-W3-DKI-SV	
	.31	4568		.22	.14	1.5	.93	.57	.18	.75	.67	12.16		
	10	315	G 1/4	5,5	3,5	39,5	25	14,5	4,5	19	19	6,40	FI-EMA-10LR-W3-DKI-SV	
	.39	4568		.22	.14	1.56	.98	.57	.18	.75	.75	14.08		
12	315	G 1/4	5,5	3,5	40,5	26	14,5	4,5	19	22	8,01	FI-EMA-12LR-W3-DKI-SV		
.47	4568		.22	.14	1.59	1.02	.57	.18	.75	.87	17.63			
S	6	630	G 1/2	7	3,5	45	25	20	5	27	17	10,73	FI-EMA-06SR-W3-DKI-SV	
	.24	9135		.28	.14	1.77	.98	.79	.2	1.06	.67	23.61		
	8	630	G 1/2	7	3,5	45	25	20	5	27	19	10,95	FI-EMA-08SR-W3-DKI-SV	
	.31	9135		.28	.14	1.77	.98	.79	.2	1.06	.75	24.09		
	10	630	G 1/2	7	3,5	47	27	20	5	27	22	12,15	FI-EMA-10SR-W3-DKI-SV	
	.39	9135		.28	.14	1.85	1.06	.79	.2	1.06	.87	26.73		
12	630	G 1/2	7	3,5	47,5	27,5	20	5	27	24	13,43	FI-EMA-12SR-W3-DKI-SV		
.47	9135		.28	.14	1.87	1.08	.79	.2	1.06	.94	29.55			

¹ Gewichte mit Schneidring und Überwurfmutter.

Bitte beachten Sie: Verschraubungen mit Rohransatz werden werkseitig mit Schneidring und Überwurfmutter montiert.



Überwurfmutter am Rohransatz bitte um 1/12 Umdrehung (entspricht 30°) über den Druckpunkt hinaus anziehen.

Bestellschlüssel

FI-EMA-10*L*R*-W3*-DKI-SV

- * Manometerverschraubung mit Rohransatz **FI-EMA**
- * Rohr-Außendurchmesser D1 (in mm) **-10**
- * Baureihe Leichte Baureihe **L**
Schwere Baureihe **S**
- * Gewindeausführung Whitworth-Rohrinnengewinde (zylindrisch) **R**
- Abweichende Gewindegrößen bitte angeben, z.B. R1/2!
- * Werkstoff Stahl, Zink/Nickel-beschichtet **-W3**

- * Dichtungsart (innen) Dichtkantenring (innen) **-DKI**
- * Konfektionierung Rohransatz werkseitig vormontiert mit Schneidring / Überwurfmutter **-SV**

Ersatzteile / Zubehör



Dichtkantenring (innen)
Typ **FI-DKI**

Seite 214